

**РЕСПУБЛИКА МОРДОВИЯ**  
**АДМИНИСТРАЦИЯ АРДАТОВСКОГО**  
**МУНИЦИПАЛЬНОГО РАЙОНА**  
**ПОСТАНОВЛЕНИЕ**

«13» мая 2024 г.

г. Ардатов

№ 194

Об установлении публичного сервитута  
для использования земель и земельных  
участков в целях эксплуатации  
линейного объекта системы газоснабжения  
местного значения «Подземный газопровод  
низкого давления с Ст. Ардатово  
Ардатовского района»

В соответствии главой V.7 Земельного кодекса Российской Федерации от 25 октября 2001 года №136-ФЗ, Федеральными законами от 03 августа 2018 года №342-ФЗ «О внесении изменений в Градостроительный кодекс Российской Федерации и отдельные законодательные акты Российской Федерации», от 06 октября 2003 года №131-ФЗ «Об общих принципах организации местного самоуправления в Российской Федерации», от 25 октября 2001 года №137-ФЗ «О введении в действие Земельного кодекса Российской Федерации», от 31 марта 1999 года № 69-ФЗ «О газоснабжении в Российской Федерации», руководствуясь Уставом Ардатовского муниципального района Республики Мордовия, на основании ходатайства общества с ограниченной ответственностью «ИНВЕСТ-ТРЕЙДХАУС» Администрация Ардатовского муниципального района,

ПОСТАНОВЛЯЕТ:

1. Установить публичный сервитут на срок 49 лет для использования земель и земельных участков в целях эксплуатации линейного объекта системы газоснабжения местного значения «Подземный газопровод низкого давления с Ст. Ардатово Ардатовского района» (далее соответственно - публичный сервитут,

инженерное сооружение), по перечню и в границах согласно приложениям №1 и №2; следующие сроки и график ремонтно-эксплуатационных работ по обслуживанию инженерного сооружения (при необходимости): ежегодно с 1 января по 31 декабря.

2. ООО «ИНВЕСТ-ТРЕЙДХАУС» руководствоваться постановлением Правительства РФ от 20 ноября 2000 года №878 «Об утверждении Правил охраны газораспределительных сетей».

3. Публичный сервитут считается установленным со дня внесения сведений о нем в Единый государственный реестр недвижимости.

4. Установить ограничения в использовании земельных участков, в отношении которых установлен публичный сервитут, в соответствии с Постановлением Правительства Российской Федерации «Об утверждении правил охраны газораспределительных сетей» от 20 ноября 2000 г. №878.

5. ООО «ИНВЕСТ-ТРЕЙДХАУС» привести земельные участки, указанные в приложении, в состояние, пригодное для их использования в соответствии с видом разрешенного использования, снести инженерное сооружение, размещенное на основании публичного сервитута, в срок, предусмотренный пунктом 8 статьи 39.50 Земельного кодекса Российской Федерации.

6. Начальнику отдела по управлению имущественных и земельных отношений администрации Ардатовского муниципального района Республики Мордовия Бутузову Д.Г. в течение 5 рабочих дней со дня принятия решения об установлении публичного сервитута осуществить мероприятия, в соответствии с пунктом 7 статьи 39.43 Земельного кодекса Российской Федерации.

Глава Ардатовского муниципального района

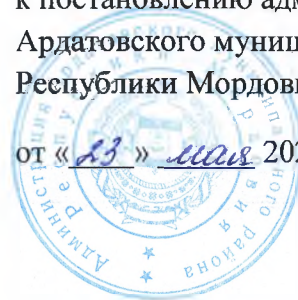


А.Н. Антипов

Приложение №1

к постановлению администрации  
Ардатовского муниципального района  
Республики Мордовия

от «23» мая 2024 г. № 494



Перечень

земель, в отношении которых устанавливается

публичный сервитут и его границы

Кадастровый номер земельного участка	Адрес или иное описание местоположения земельного участка
13:01:0426002	Республика Мордовия, м.р-н Ардатовский, с.п. Октябрьское, с. Старое Ардатово

Приложение №2

к постановлению администрации  
Ардатовского муниципального района  
Республики Мордовия

от «23» мая 2024 г. № 494



**ОПИСАНИЕ МЕСТОПОЛОЖЕНИЯ ГРАНИЦ**

**публичный сервитут в отношении земель и земельных участков в целях эксплуатации  
линейного объекта системы газоснабжения местного значения «Подземный газопровод  
низкого давления с Ст. Ардатово Ардатовского района»**  
(наименование объекта, местоположение границ которого описано)

**Сведения об объекте**

№ п/п	Характеристики объекта	Описание характеристик
<b>1</b>	<b>2</b>	<b>3</b>
1	Местоположение объекта	Республика Мордовия, м.р-н Ардатовский, с.п. Октябрьское, с. Старое Ардатово
2	Площадь объекта ± величина погрешности определения площади ( $P \pm \Delta P$ )	259±6 кв.м
3	Иные характеристики объекта	публичный сервитут в отношении земель и земельных участков в целях эксплуатации линейного объекта системы газоснабжения местного значения «Подземный газопровод низкого давления с Ст. Ардатово Ардатовского района» сроком на 49 лет в пользу ООО "ИНВЕСТ-ТРЕЙДХАУС" (ИНН: 7716799274, ОГРН: 1157746640270)

# ОПИСАНИЕ МЕСТОПОЛОЖЕНИЯ ГРАНИЦ

Публичный сервитут для использования земель и земельных участков в целях эксплуатации линейного объекта системы газоснабжения местного значения «Подземный газопровод низкого давления с Ст. Ардатово Ардатовского района»  
(наименование объекта, местоположение границ которого описано)

## Сведения о местоположении границ объекта

### 1. Система координат МСК-13, зона 1

### 2. Сведения о характерных точках границ объекта

Обозначение характерных точек границ	Координаты, м		Метод определения координат характерной точки	Средняя квадратическая погрешность положения характерной точки (M <sub>t</sub> ), м	Описание обозначения точки на местности (при наличии)
	X	Y			
1	2	3	4	5	6
1	483310,79	1356287,61	Метод спутниковых геодезических измерений (определений)	0,10	—
2	483313,01	1356296,89	Метод спутниковых геодезических измерений (определений)	0,10	—
3	483309,22	1356339,84	Метод спутниковых геодезических измерений (определений)	0,10	—
4	483304,24	1356339,40	Метод спутниковых геодезических измерений (определений)	0,10	—
5	483307,96	1356297,21	Метод спутниковых геодезических измерений (определений)	0,10	—
6	483305,99	1356288,99	Метод спутниковых геодезических измерений (определений)	0,10	—
1	483310,79	1356287,61	Метод спутниковых геодезических измерений (определений)	0,10	—

### 3. Сведения о характерных точках части (частей) границы объекта

Обозначение характерных точек части границы	Координаты, м		Метод определения координат характерной точки	Средняя квадратическая погрешность положения характерной точки (M <sub>t</sub> ), м	Описание обозначения точки на местности (при наличии)
	X	Y			
1	2	3	4	5	6
Часть № —					
—	—	—	—	—	—

# ОПИСАНИЕ МЕСТОПОЛОЖЕНИЯ ГРАНИЦ

Публичный сервитут для использования земель и земельных участков в целях эксплуатации  
линейного объекта системы газоснабжения местного значения «Подземный газопровод  
низкого давления с Ст. Ардатово Ардатовского района»  
(наименование объекта, местоположение границ которого описано)

## Сведения о местоположении измененных (уточненных) границ объекта

1. Система координат —

2. Сведения о характерных точках границ объекта

Обозначение характерных точек границ	Существующие координаты, м		Измененные (уточненные) координаты, м		Метод определения координат характерной точки	Средняя квадратическая погрешность положения характерной точки ( $M_t$ ), м	Описание обозначения точки на местности (при наличии)
	X	Y	X	Y			
1	2	3	4	5	6	7	8
—	—	—	—	—	—	—	—

3. Сведения о характерных точках части (частей) границы объекта

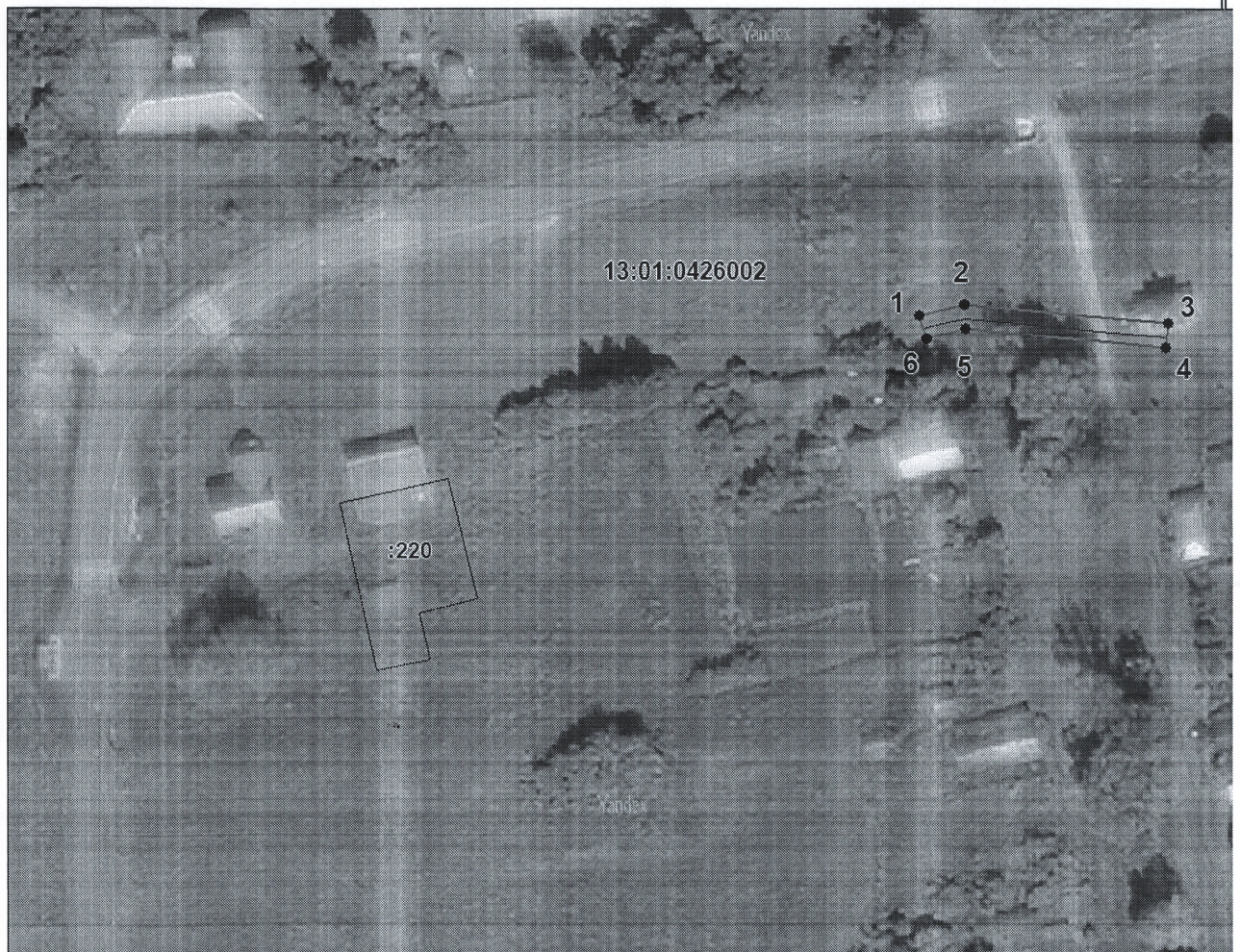
Часть № —

Обозначение характерных точек границ	Существующие координаты, м		Измененные (уточненные) координаты, м		Метод определения координат характерной точки	Средняя квадратическая погрешность положения характерной точки ( $M_t$ ), м	Описание обозначения точки на местности (при наличии)
	X	Y	X	Y			
1	2	3	4	5	6	7	8
—	—	—	—	—	—	—	—

## ОПИСАНИЕ МЕСТОПОЛОЖЕНИЯ ГРАНИЦ

Публичный сервитут для использования земель и земельных участков в целях эксплуатации  
линейного объекта системы газоснабжения местного значения «Подземный газопровод  
низкого давления с Ст. Ардатово Ардатовского района»  
(наименование объекта, местоположение границ которого описано)

### Сведения о местоположении измененных (уточненных) границ объекта



Масштаб 1: 1500

#### Используемые условные знаки и обозначения:

- \_\_\_\_\_ – граница публичного сервитута,
- \_\_\_\_\_ – газопровод,
- \_\_\_\_\_ – границы земельных участков,
- \_\_\_\_\_ – границы кадастровых кварталов,
- – установленные границы административно-территориальных образований,
- – границы населенных пунктов,
- – характерная точка публичного сервитута.

