

**РЕСПУБЛИКА МОРДОВИЯ**  
**АДМИНИСТРАЦИЯ АРДАТОВСКОГО**  
**МУНИЦИПАЛЬНОГО РАЙОНА**  
**ПОСТАНОВЛЕНИЕ**

«29» Июль 20 24 г.

г. Ардатов

№ 520

Об установлении публичного сервитута  
для использования земель и земельных  
участков в целях эксплуатации  
линейного объекта системы газоснабжения  
местного значения «Наружный газопровод  
низкого давления по ул. Ленина,  
ул. Комсомольской, в с. Пиксяси Ардатовского района»

В соответствии главой V.7 Земельного кодекса Российской Федерации от 25 октября 2001 года №136-ФЗ, Федеральными законами от 03 августа 2018 года №342-ФЗ «О внесении изменений в Градостроительный кодекс Российской Федерации и отдельные законодательные акты Российской Федерации», от 06 октября 2003 года №131-ФЗ «Об общих принципах организации местного самоуправления в Российской Федерации», от 25 октября 2001 года №137-ФЗ «О введении в действие Земельного кодекса Российской Федерации», от 31 марта 1999 года № 69-ФЗ «О газоснабжении в Российской Федерации», руководствуясь Уставом Ардатовского муниципального района Республики Мордовия, на основании ходатайства общества с ограниченной ответственностью «ИНВЕСТ-ТРЕЙДХАУС» Администрация Ардатовского муниципального района,

**ПОСТАНОВЛЯЕТ:**

1. Установить публичный сервитут на срок 49 лет для использования земель и земельных участков в целях эксплуатации линейного объекта системы газоснабжения местного значения «Наружный газопровод низкого давления по ул. Ленина, ул. Комсомольской, в с. Пиксяси Ардатовского района» (далее соответственно - публичный сервитут, инженерное сооружение), по перечню и в

границах согласно приложениям №1 и №2; следующие сроки и график ремонтно-эксплуатационных работ по обслуживанию инженерного сооружения (при необходимости): ежегодно с 1 января по 31 декабря.

2. ООО «ИНВЕСТ-ТРЕЙДХАУС» руководствоваться постановлением Правительства РФ от 20 ноября 2000 года №878 «Об утверждении Правил охраны газораспределительных сетей».

3. Публичный сервитут считается установленным со дня внесения сведений о нем в Единый государственный реестр недвижимости.

4. Установить ограничения в использовании земельных участков, в отношении которых установлен публичный сервитут, в соответствии с Постановлением Правительства Российской Федерации «Об утверждении правил охраны газораспределительных сетей» от 20 ноября 2000 г. №878.

5. ООО «ИНВЕСТ-ТРЕЙДХАУС» привести земельные участки, указанные в приложении, в состояние, пригодное для их использования в соответствии с видом разрешенного использования, снести инженерное сооружение, размещенное на основании публичного сервитута, в срок, предусмотренный пунктом 8 статьи 39.50 Земельного кодекса Российской Федерации.

6. Начальнику отдела по управлению имущественных и земельных отношений администрации Ардатовского муниципального района Республики Мордовия Бутузову Д.Г. в течение 5 рабочих дней со дня принятия решения об установлении публичного сервитута осуществить мероприятия, в соответствии с пунктом 7 статьи 39.43 Земельного кодекса Российской Федерации.

Глава Ардатовского  
муниципального района



А.Н. Антипов

Приложение №1

к постановлению администрации  
Ардатовского муниципального района  
Республики Мордовия

от « 29 » апреля 2024 г. № 520



Перечень

земель и земельных участков, в отношении которых устанавливается  
публичный сервитут и его границы

Кадастровый номер земельного участка	Адрес или иное описание местоположения земельного участка
13:01:0221002	Республика Мордовия, Ардатовский район, с. Пиксяси
13:01:0221002:216	Республика Мордовия, Ардатовский район, с. Пиксяси

# Приложение №2

к постановлению администрации  
Ардатовского муниципального района  
Республики Мордовия

от «29» июня 2024 г. № 520



ОПИСАНИЕ МЕСТОПОЛОЖЕНИЯ ГРАНИЦ		
<p>Публичный сервитут для использования земель и земельных участков в целях эксплуатации линейного объекта системы газоснабжения местного значения «Наружный газопровод низкого давления по ул. Ленина, ул. Комсомольской, в с. Пиксяси Ардатовского района»</p> <p>(наименование объекта, местоположение границ которого описано)</p>		
Сведения об объекте		
№ п/п	Характеристики объекта	Описание характеристик
1	2	3
1	Местоположение объекта	Республика Мордовия, м.р-н Ардатовский, с.п. Пиксясинское, с. Пиксяси
2	Площадь объекта ± величина погрешности определения площади ( $P \pm \Delta P$ )	3387±20 кв.м
3	Иные характеристики объекта	публичный сервитут в отношении земель и земельных участков в целях эксплуатации линейного объекта системы газоснабжения местного значения «Наружный газопровод низкого давления по ул. Ленина, ул. Комсомольской, в с. Пиксяси Ардатовского района» на срок 49 лет в пользу ООО "ИНВЕСТ-ТРЕЙДХАУС" (ИНН: 7716799274, ОГРН: 1157746640270)

# ОПИСАНИЕ МЕСТОПОЛОЖЕНИЯ ГРАНИЦ

публичный сервитут в отношении земель и земельных участков в целях эксплуатации  
линейного объекта системы газоснабжения местного значения «Наружный газопровод  
низкого давления по ул. Ленина, ул. Комсомольской, в с. Пиксяси Ардатовского района»  
(наименование объекта, местоположение границ которого описано)

## Сведения о местоположении границ объекта

### 1. Система координат МСК-13, зона 1

### 2. Сведения о характерных точках границ объекта

Обозначение характерных точек границ	Координаты, м		Метод определения координат характерной точки	Средняя квадратическа я погрешность положения характерной точки (M), м	Описание обозначения точки на местности (при наличии)
	X	Y			
1	2	3	4	5	6
1	445558,80	1363432,89	Метод спутниковых геодезических измерений (определений)	0,10	—
2	445562,96	1363450,14	Метод спутниковых геодезических измерений (определений)	0,10	—
3	445577,15	1363515,82	Метод спутниковых геодезических измерений (определений)	0,10	—
4	445603,06	1363668,54	Метод спутниковых геодезических измерений (определений)	0,10	—
5	445700,38	1363640,00	Метод спутниковых геодезических измерений (определений)	0,10	—
6	445774,06	1363618,70	Метод спутниковых геодезических измерений (определений)	0,10	—
7	445775,80	1363624,92	Метод спутниковых геодезических измерений (определений)	0,10	—

# ОПИСАНИЕ МЕСТОПОЛОЖЕНИЯ ГРАНИЦ

публичный сервитут в отношении земель и земельных участков в целях эксплуатации  
линейного объекта системы газоснабжения местного значения «Наружный газопровод  
низкого давления по ул. Ленина, ул. Комсомольской, в с. Пиксяси Ардаговского района»  
(наименование объекта, местоположение границ которого описано)

## Сведения о местоположении границ объекта

1	2	3	4	5	6
8	445792,58	1363621,20	Метод спутниковых геодезических измерений (определений)	0,10	—
9	445789,43	1363597,63	Метод спутниковых геодезических измерений (определений)	0,10	—
10	445793,39	1363597,09	Метод спутниковых геодезических измерений (определений)	0,10	—
11	445796,54	1363620,57	Метод спутниковых геодезических измерений (определений)	0,10	—
12	445799,42	1363620,28	Метод спутниковых геодезических измерений (определений)	0,10	—
13	445799,82	1363624,26	Метод спутниковых геодезических измерений (определений)	0,10	—
14	445795,10	1363624,73	Метод спутниковых геодезических измерений (определений)	0,10	—
15	445772,96	1363629,64	Метод спутниковых геодезических измерений (определений)	0,10	—
16	445771,30	1363623,66	Метод спутниковых геодезических измерений (определений)	0,10	—

# ОПИСАНИЕ МЕСТОПОЛОЖЕНИЯ ГРАНИЦ

публичный сервитут в отношении земель и земельных участков в целях эксплуатации  
линейного объекта системы газоснабжения местного значения «Наружный газопровод  
низкого давления по ул. Ленина, ул. Комсомольской, в с. Пиксяси Ардатовского района»  
(наименование объекта, местоположение границ которого описано)

## Сведения о местоположении границ объекта

1	2	3	4	5	6
17	445701,50	1363643,84	Метод спутниковых геодезических измерений (определений)	0,10	—
18	445602,08	1363673,00	Метод спутниковых геодезических измерений (определений)	0,10	—
19	445468,60	1363719,47	Метод спутниковых геодезических измерений (определений)	0,10	—
20	445468,85	1363720,11	Метод спутниковых геодезических измерений (определений)	0,10	—
21	445436,13	1363741,24	Метод спутниковых геодезических измерений (определений)	0,10	—
22	445439,25	1363745,56	Метод спутниковых геодезических измерений (определений)	0,10	—
23	445385,86	1363800,70	Метод спутниковых геодезических измерений (определений)	0,10	—
24	445363,63	1363834,88	Метод спутниковых геодезических измерений (определений)	0,10	—
25	445309,47	1363875,10	Метод спутниковых геодезических измерений (определений)	0,10	—

# ОПИСАНИЕ МЕСТОПОЛОЖЕНИЯ ГРАНИЦ

публичный сервитут в отношении земель и земельных участков в целях эксплуатации  
линейного объекта системы газоснабжения местного значения «Наружный газопровод  
низкого давления по ул. Ленина, ул. Комсомольской, в с. Пиксяси Ардатовского района»  
(наименование объекта, местоположение границ которого описано)

## Сведения о местоположении границ объекта

1	2	3	4	5	6
26	445307,09	1363871,88	Метод спутниковых геодезических измерений (определений)	0,10	—
27	445360,67	1363832,10	Метод спутниковых геодезических измерений (определений)	0,10	—
28	445382,72	1363798,20	Метод спутниковых геодезических измерений (определений)	0,10	—
29	445434,05	1363745,18	Метод спутниковых геодезических измерений (определений)	0,10	—
30	445430,51	1363740,30	Метод спутниковых геодезических измерений (определений)	0,10	—
31	445434,99	1363737,15	Метод спутниковых геодезических измерений (определений)	0,10	—
32	445463,95	1363718,51	Метод спутниковых геодезических измерений (определений)	0,10	—
33	445463,40	1363717,05	Метод спутниковых геодезических измерений (определений)	0,10	—
34	445599,22	1363669,75	Метод спутниковых геодезических измерений (определений)	0,10	—

# ОПИСАНИЕ МЕСТОПОЛОЖЕНИЯ ГРАНИЦ

публичный сервитут в отношении земель и земельных участков в целях эксплуатации  
линейного объекта системы газоснабжения местного значения «Наружный газопровод  
низкого давления по ул. Ленина, ул. Комсомольской, в с. Пиксяси Ардатовского района»  
(наименование объекта, местоположение границ которого описано)

## Сведения о местоположении границ объекта

1	2	3	4	5	6
35	445573,23	1363516,58	Метод спутниковых геодезических измерений (определений)	0,10	—
36	445559,06	1363451,04	Метод спутниковых геодезических измерений (определений)	0,10	—
37	445554,92	1363433,83	Метод спутниковых геодезических измерений (определений)	0,10	—
1	445558,80	1363432,89	Метод спутниковых геодезических измерений (определений)	0,10	—

## 3. Сведения о характерных точках части (частей) границы объекта

Обозначение характерных точек части границы	Координаты, м		Метод определения координат характерной точки	Средняя квадратическа я погрешность положения характерной точки (M <sub>t</sub> ), м	Описание обозначения точки на местности (при наличии)
	X	Y			
1	2	3	4	5	6
Часть № —					
—	—	—	—	—	—

## ОПИСАНИЕ МЕСТОПОЛОЖЕНИЯ ГРАНИЦ

публичный сервитут в отношении земель и земельных участков в целях эксплуатации  
линейного объекта системы газоснабжения местного значения «Наружный газопровод  
низкого давления по ул. Ленина, ул. Комсомольской, в с. Пиксяси Ардатовского района»  
(наименование объекта, местоположение границ которого описано)

Сведения о местоположении измененных (уточненных) границ объекта

1. Система координат —

2. Сведения о характерных точках границ объекта

Обозначение характерных точек границ	Существующие координаты, м		Измененные (уточненные) координаты, м		Метод определения координат характерно й точки	Средняя квадратичес кая погрешность положения характерной точки ( $M_t$ ), м	Описание обозначения точки на местности (при наличии)
	X	Y	X	Y			
1	2	3	4	5	6	7	8
—	—	—	—	—	—	—	—

3. Сведения о характерных точках части (частей) границы объекта

Часть № —

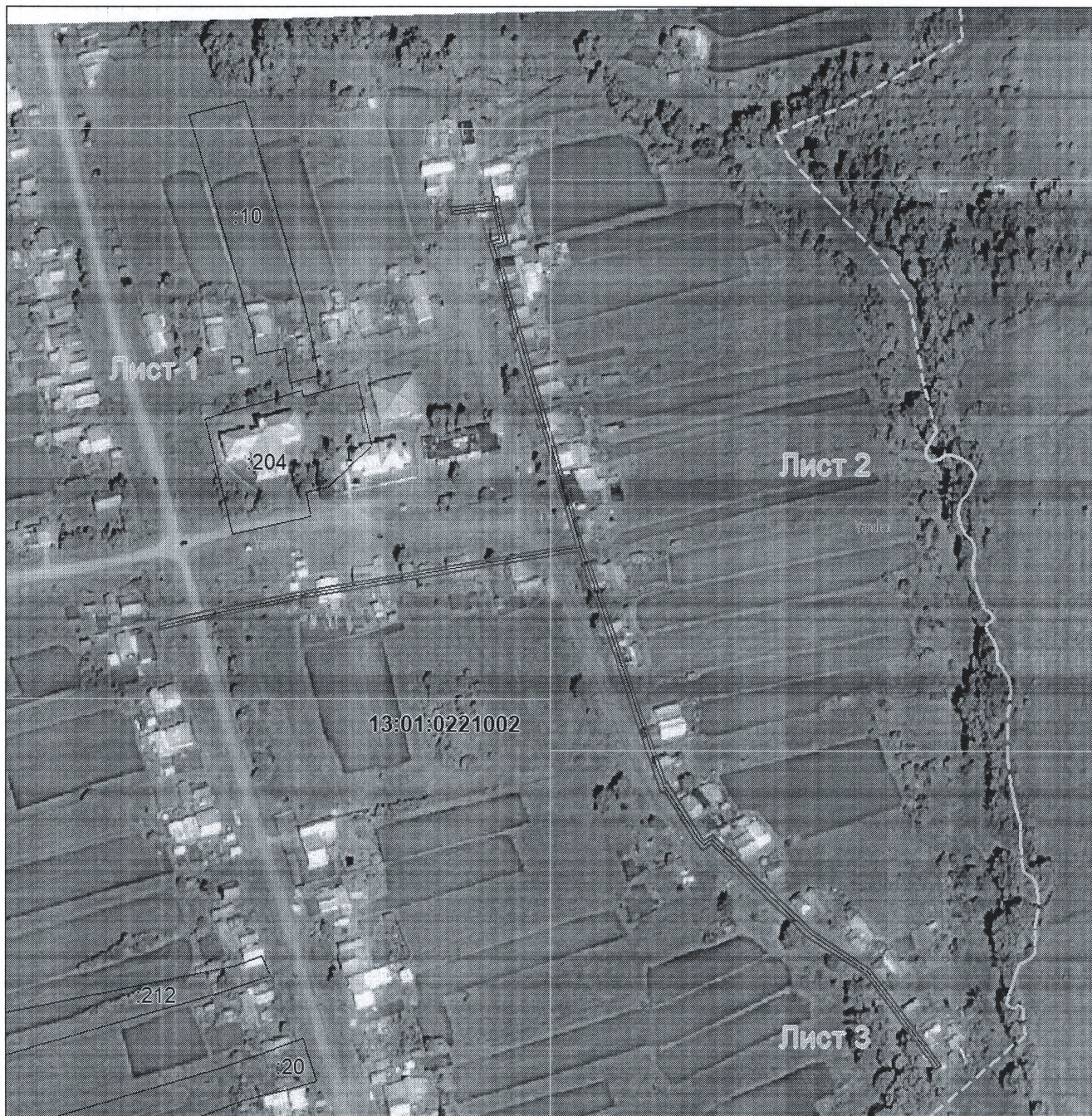
Обозначение характерных точек границ	Существующие координаты, м		Измененные (уточненные) координаты, м		Метод определени я координат характерно й точки	Средняя квадратичес кая погрешность положения характерной точки ( $M_t$ ), м	Описание обозначения точки на местности (при наличии)
	X	Y	X	Y			
1	2	3	4	5	6	7	8
—	—	—	—	—	—	—	—

## ОПИСАНИЕ МЕСТОПОЛОЖЕНИЯ ГРАНИЦ

публичный сервитут в отношении земель и земельных участков в целях эксплуатации  
линейного объекта системы газоснабжения местного значения «Наружный газопровод  
низкого давления по ул. Ленина, ул. Комсомольской, в с. Пиксяси Ардатовского района»  
(наименование объекта, местоположение границ которого описано)

## Схема границ публичного сервитута

### Основной лист



Масштаб 1: 3500

Используемые условные знаки и обозначения:



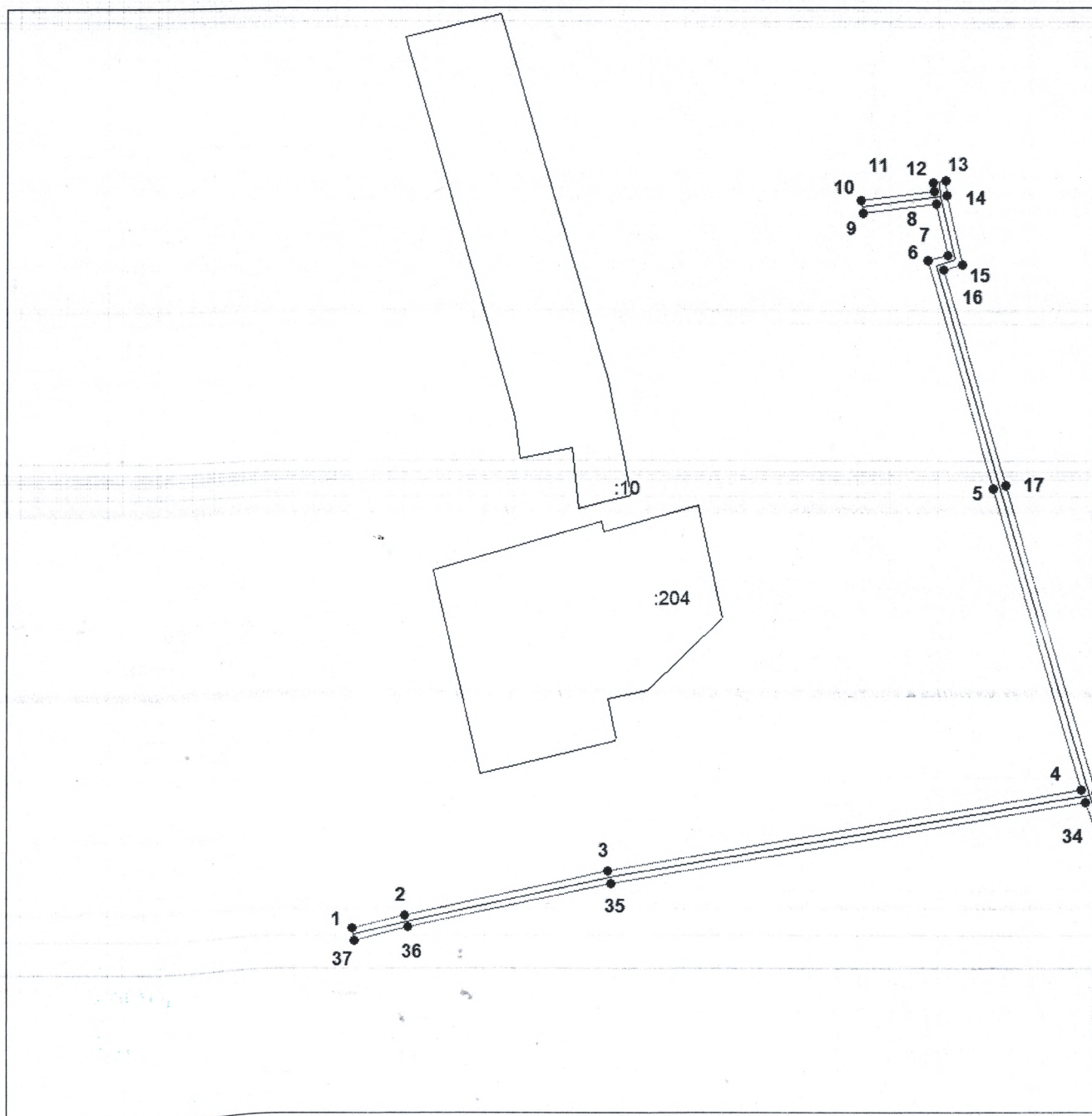
— область выносного листа,

23

— номер выносного листа.

**публичный сервитут в отношении земель и земельных участков в целях эксплуатации  
линейного объекта системы газоснабжения местного значения «Наружный газопровод  
низкого давления по ул. Ленина, ул. Комсомольской, в с. Пиксяси Ардатовского района»**  
(наименование объекта, местоположение границ которого описано)

## Выносной лист №1



Используемые условные знаки и обозначения приведены на отдельной странице в конце раздела.

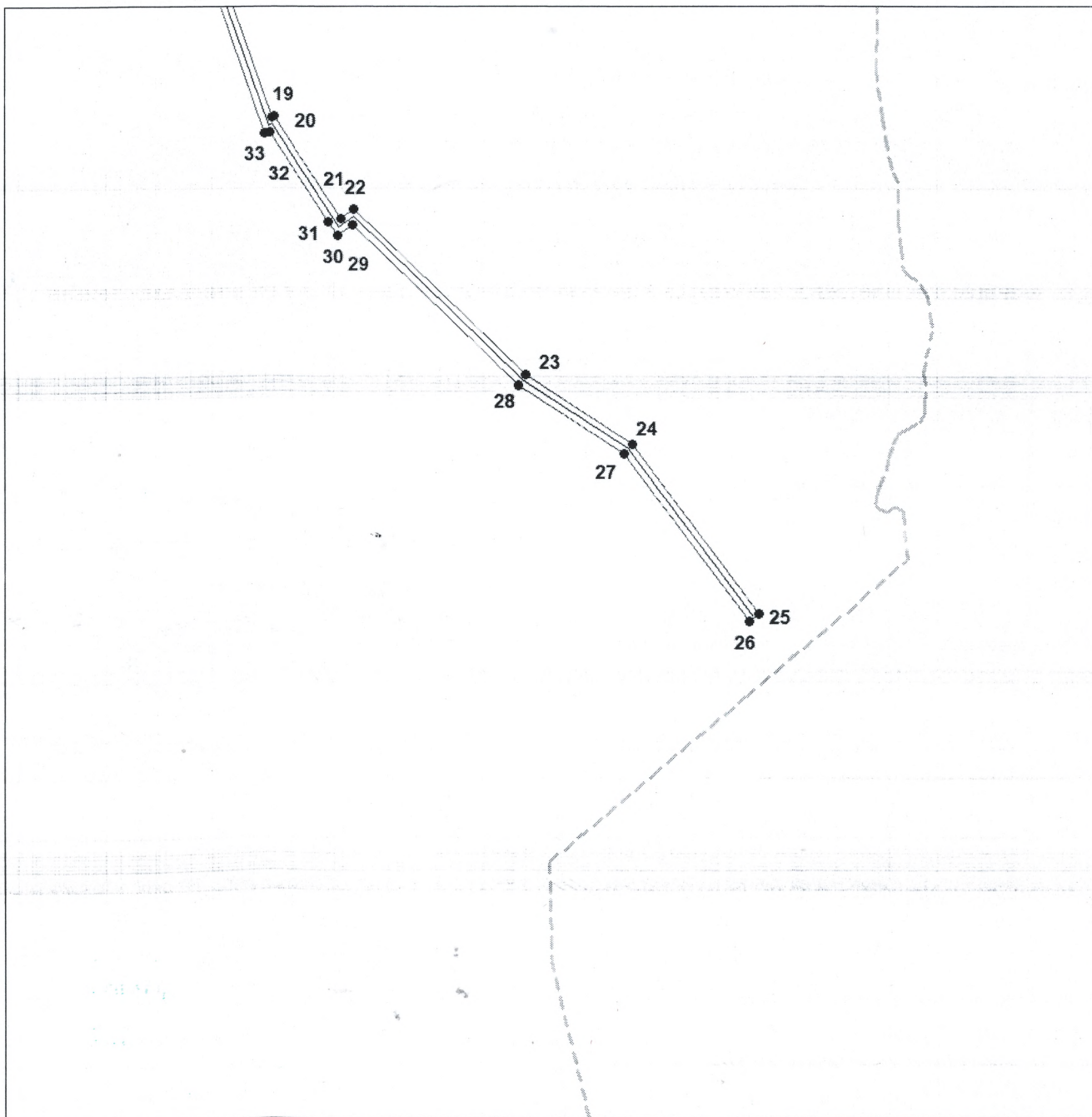
Место для оттиска инженер (присутствии) лица, составившего описание местоположения границ объекта





**публичный сервитут в отношении земель и земельных участков в целях эксплуатации  
линейного объекта системы газоснабжения местного значения «Наружный газопровод  
низкого давления по ул. Ленина, ул. Комсомольской, в с. Пиксяси Ардатовского района»**  
(наименование объекта, местоположение границ которого описано)

### Выносной лист №3



Используемые условные знаки и обозначения приведены на отдельной странице в конце раздела.

Подпись

Петрова М. Г. Дата 28 марта 2024 г.

Место для оттиска печати (при наличии) лица, составившего описание местоположения границ объекта



## ОПИСАНИЕ МЕСТОПОЛОЖЕНИЯ ГРАНИЦ

публичный сервитут в отношении земель и земельных участков в целях эксплуатации  
линейного объекта системы газоснабжения местного значения «Наружный газопровод  
низкого давления по ул. Ленина, ул. Комсомольской, в с. Пиксяси Ардатовского района»

(наименование объекта, местоположение границ которого описано)

## Схема границ публичного сервитута

### Используемые условные знаки и обозначения:

- \_\_\_\_\_ – граница публичного сервитута,
- \_\_\_\_\_ – газопровод,
- \_\_\_\_\_ – границы земельных участков,
- ..... – границы кадастровых кварталов,
- . - . - . - . – установленные границы административно-территориальных образований,
- . - . - . - . – границы населенных пунктов,
- – характерная точка публичного сервитута.