



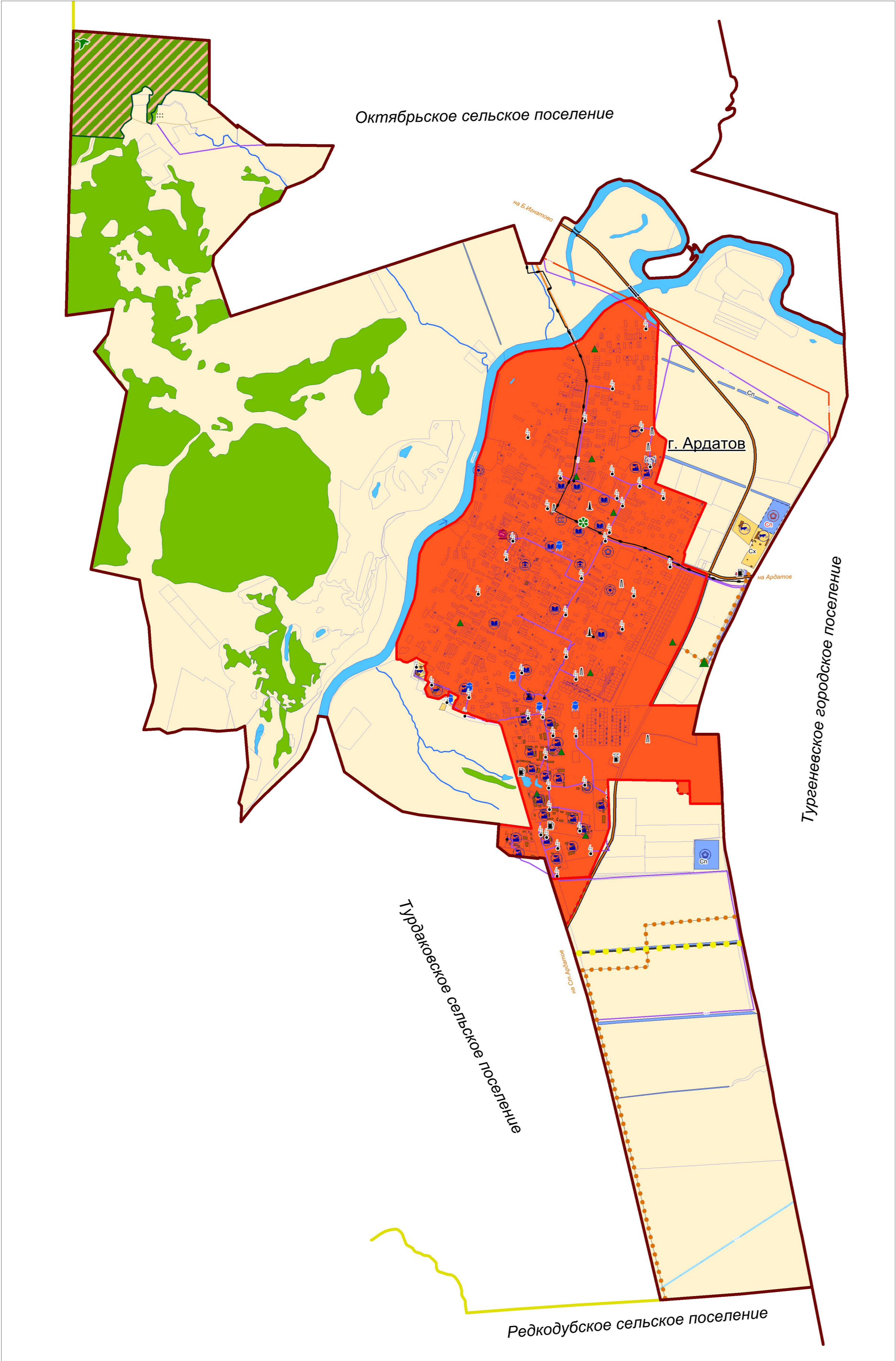
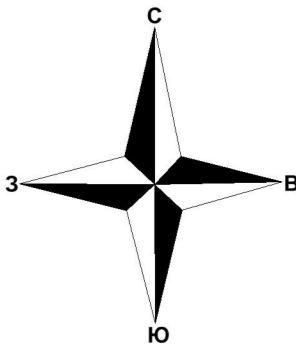
ГЕНЕРАЛЬНЫЙ ПЛАН

Городского поселения Ардатов  
Ардатовского муниципального района Республики Мордовия

Карта планируемого размещения объектов местного значения поселения



Общество с ограниченной ответственностью  
**ГРАДОСТРОИТЕЛЬСТВО**  
www.GrdProekt.ru



УСЛОВНЫЕ ОБОЗНАЧЕНИЯ

- Сущ. План.
- ГРАНИЦЫ**
- Городских поселений
  - Сельских поселений
  - Населенного пункта
  - Земельных участков, сведения о которых содержатся в ЕГРН
- ОБЪЕКТЫ КАПИТАЛЬНОГО СТРОИТЕЛЬСТВА (ОКС)**
- Сельскохозяйственного назначения
  - Специального назначения
  - Учебно-образовательного назначения
  - Здравоохранения
  - Культурно-досугового назначения
  - Спортивного назначения
  - Производственного и коммунально-складского назначения
  - Здание, строение, сооружение
- ФУНКЦИОНАЛЬНЫЕ ЗОНЫ**
- Зона градостроительного использования
  - Общественно-деловая зона
  - Зона сельскохозяйственного использования
  - Зона инженерной и транспортной инфраструктуры
  - Зона специального назначения
- КАТЕГОРИИ ЗЕМЕЛЬ**
- Земли сельскохозяйственного назначения
  - Земли лесного фонда
  - Земли особо охраняемых территорий и объектов
- ГИДРОГРАФИЯ**
- Водоем (озеро, пруд, водохранилище)
  - водоток (река, ручей, канал)
- ОБЪЕКТЫ ИНЖЕНЕРНОЙ И ТРАНСПОРТНОЙ ИНФРАСТРУКТУРЫ**
- Дорога обычного типа регионального значения
  - Скоростная дорога местного значения
  - Дорога обычного типа местного значения
  - Магистральный газопровод
  - Газопровод распределительный (высокого давления)
  - ЛЭП 110кВ
  - ЛЭП 35кВ
  - ЛЭП 10кВ
  - Линейно-кабельное сооружение электросвязи
  - Газораспределительная станция (ГРС)
  - Газорегуляторный пункт (ГРП)
  - Трансформаторная подстанция
  - Водонапорная башня
  - Котельная
  - Антенно-мачтовые сооружения
  - Автозаправочная станция
  - Автогазозаправочная станция
- ОСОБО ОХРАНЯЕМЫЕ ТЕРРИТОРИИ**
- Земли особо охраняемых природных территорий**
- Государственный природный заказник
  - Памятник природы
- Земли историко-культурного назначения**
- Территории объектов культурного наследия
- МЕСТОРОЖДЕНИЯ ПОЛЕЗНЫХ ИСКОПАЕМЫХ**
- Полезные ископаемые (кроме топливно-энергетических)**
- Гравий, песок

|  |  |  |
|--|--|--|
| <div></div> <div>Общество с ограниченной ответственностью<br/><b>ГРАДОСТРОИТЕЛЬСТВО</b><br/>www.GrdProekt.ru</div> |  |  |
| Генеральный директор   |  | Шунчев Р. Г.                             |
| Главный инженер проекта  |  | Сивов В. Г.                              |
| Главный архитектор проекта   |  | Ямафонов А. В.                           |
| Инженер-проектировщик  |  | Старыгина И. А.                          |
| Генеральный план городского поселения Ардатов<br>Ардатовского района<br>Республики Мордовия                        |  | Листов<br>1<br>г. Саранск                |
| Карта планируемого размещения объектов<br>местного значения поселения  |  | Масштаб<br>1 : 25 000<br>Дата<br>2017 г. |