

РЕСПУБЛИКА МОРДОВИЯ
АДМИНИСТРАЦИЯ АРДАТОВСКОГО
МУНИЦИПАЛЬНОГО РАЙОНА
ПОСТАНОВЛЕНИЕ

«22» мая 20 24 г.

г. Ардатов

№ 474

Об установлении публичного сервитута
для использования земель и земельных
участков в целях эксплуатации линейного
объекта системы газоснабжения местного
значения «Надземный газопровод низкого давления»

В соответствии главой V.7 Земельного кодекса Российской Федерации от 25 октября 2001 года №136-ФЗ, Федеральными законами от 03 августа 2018 года №342-ФЗ «О внесении изменений в Градостроительный кодекс Российской Федерации и отдельные законодательные акты Российской Федерации», от 06 октября 2003 года №131-ФЗ «Об общих принципах организации местного самоуправления в Российской Федерации», от 25 октября 2001 года №137-ФЗ «О введении в действие Земельного кодекса Российской Федерации», от 31 марта 1999 года № 69-ФЗ «О газоснабжении в Российской Федерации», руководствуясь Уставом Ардатовского муниципального района Республики Мордовия, на основании ходатайства общества с ограниченной ответственностью «ИНВЕСТ-ТРЕЙДХАУС» Администрация Ардатовского муниципального района,

ПОСТАНОВЛЯЕТ:

1. Установить публичный сервитут на срок 49 лет для использования земель и земельных участков в целях эксплуатации линейного объекта системы газоснабжения местного значения «Надземный газопровод низкого давления» (далее соответственно - публичный сервитут, инженерное сооружение), по перечню и в границах согласно приложениям №1 и №2; следующие сроки и график ремонтно-эксплуатационных работ по обслуживанию инженерного сооружения (при необходимости): ежегодно с 1 января по 31 декабря.

2. ООО «ИНВЕСТ-ТРЕЙДХАУС» руководствоваться постановлением Правительства РФ от 20 ноября 2000 года №878 «Об утверждении Правил охраны газораспределительных сетей».

3. Публичный сервитут считается установленным со дня внесения сведений о нем в Единый государственный реестр недвижимости.

4. Установить ограничения в использовании земельных участков, в отношении которых установлен публичный сервитут, в соответствии с Постановлением Правительства Российской Федерации «Об утверждении правил охраны газораспределительных сетей» от 20 ноября 2000 г. №878.

5. ООО «ИНВЕСТ-ТРЕЙДХАУС» привести земельные участки, указанные в приложении, в состояние, пригодное для их использования в соответствии с видом разрешенного использования, снести инженерное сооружение, размещенное на основании публичного сервитута, в срок, предусмотренный пунктом 8 статьи 39.50 Земельного кодекса Российской Федерации.

6. Начальнику отдела по управлению имущественных и земельных отношений администрации Ардатовского муниципального района Республики Мордовия Бутузову Д.Г. в течение 5 рабочих дней со дня принятия решения об установлении публичного сервитута осуществить мероприятия, в соответствии с пунктом 7 статьи 39.43 Земельного кодекса Российской Федерации.

Глава Ардатовского
муниципального района



А.Н. Антипов

Приложение №1
к постановлению администрации Ардатов-
ского муниципального района Республики
Мордовия
от «22» мая 2024 г. № 444

Перечень
земель и земельных участков, в отношении которых устанавливается
публичный сервитут и его границы

Кадастровый номер земельного участка	Адрес или иное описание местоположения земельного участка
13:01:0229002	Республика Мордовия, Ардатовский район, с. Чукалы
13:01:0229002:10	Республика Мордовия, Ардатовский район, с. Чукалы, ул. Красноармейская, дом б/н
13:01:0229002:158	Республика Мордовия, Ардатовский район, с. Чукалы, ул. Красноармейская, дом 100
13:01:0229002:165	Республика Мордовия, Ардатовский район, с. Чукалы, ул. Красноармейская, дом 116
13:01:0229002:168	Республика Мордовия, Ардатовский район, с. Чукалы, ул. Красноармейская, дом 122
13:01:0229002:449	Республика Мордовия, Ардатовский район, с. Чукалы
13:01:0229002:457	Республика Мордовия, Ардатовский район, с. Чукалы
13:01:0229002:458	Республика Мордовия, Ардатовский район, с. Чукалы, ул. Красноармейская, дом 79 А
13:01:0229002:5	Республика Мордовия, Ардатовский район, с. Чукалы, ул. Красноармейская, дом № 80

Приложение №2
к постановлению администрации Ардатов-
ского муниципального района Республики
Мордовия
от «22» мая 2024 г. № 444

ОПИСАНИЕ МЕСТОПОЛОЖЕНИЯ ГРАНИЦ

**публичный сервитут в отношении земель и земельных участков в целях эксплуатации линей-
ного объекта системы газоснабжения местного значения «Надземный газопровод низкого
давления»**

(наименование объекта, местоположение границ которого описано)

Сведения об объекте

№ п/п	Характеристики объекта	Описание характеристик
1	2	3
1	Местоположение объекта	Республика Мордовия, м.р-н Ардатовский, с.п. Чукальское, с. Чукалы
2	Площадь объекта ± величина по- грешности определения площади (Р ± ΔР)	14153±42 кв.м
3	Иные характеристики объекта	публичный сервитут в отношении земель и земельных участ- ков в целях эксплуатации линейного объекта системы газо- снабжения местного значения «Надземный газопровод низко- го давления» на срок 49 лет в пользу ООО "ИНВЕСТ- ТРЕЙДХАУС" (ИНН: 7716799274, ОГРН: 1157746640270)

ОПИСАНИЕ МЕСТОПОЛОЖЕНИЯ ГРАНИЦ

публичный сервитут в отношении земель и земельных участков в целях эксплуатации линейного объекта системы газоснабжения местного значения «Надземный газопровод низкого давления»

(наименование объекта, местоположение границ которого описано)

Сведения о местоположении границ объекта

1. Система координат МСК-13, зона 1

2. Сведения о характерных точках границ объекта

Обозначение характерных точек границ	Координаты, м		Метод опре- деления ко- ординат ха- рактерной точки	Средняя квад- ратическая по- грешность по- ложения харак- терной точки (M _t), м	Описание обо- значения точки на местности (при наличии)
	X	Y			
1	2	3	4	5	6
1	451886,45	1362327,72	Метод спут- никовых гео- дезических измерений (определений)	0,10	—
2	451948,13	1362358,86	Метод спут- никовых гео- дезических измерений (определений)	0,10	—
3	452136,23	1362452,94	Метод спут- никовых гео- дезических измерений (определений)	0,10	—
4	452274,25	1362520,91	Метод спут- никовых гео- дезических измерений (определений)	0,10	—
5	452403,95	1362587,55	Метод спут- никовых гео- дезических измерений (определений)	0,10	—
6	452481,10	1362625,77	Метод спут- никовых гео- дезических измерений (определений)	0,10	—
7	452521,50	1362643,81	Метод спут- никовых гео- дезических измерений (определений)	0,10	—
8	452550,70	1362657,81	Метод спут- никовых гео- дезических измерений (определений)	0,10	—

ОПИСАНИЕ МЕСТОПОЛОЖЕНИЯ ГРАНИЦ

публичный сервитут в отношении земель и земельных участков в целях эксплуатации линейного объекта системы газоснабжения местного значения «Надземный газопровод низкого давления»

(наименование объекта, местоположение границ которого описано)

Сведения о местоположении границ объекта

1	2	3	4	5	6
9	452678,04	1362703,56	Метод спутниковых геодезических измерений (определений)	0,10	—
10	453012,86	1362833,90	Метод спутниковых геодезических измерений (определений)	0,10	—
11	453140,05	1362879,03	Метод спутниковых геодезических измерений (определений)	0,10	—
12	453490,71	1363010,16	Метод спутниковых геодезических измерений (определений)	0,10	—
13	453489,31	1363013,90	Метод спутниковых геодезических измерений (определений)	0,10	—
14	453138,69	1362882,79	Метод спутниковых геодезических измерений (определений)	0,10	—
15	453011,46	1362837,64	Метод спутниковых геодезических измерений (определений)	0,10	—
16	452676,64	1362707,30	Метод спутниковых геодезических измерений (определений)	0,10	—
17	452549,16	1362661,51	Метод спутниковых геодезических измерений (определений)	0,10	—
18	452519,82	1362647,45	Метод спутниковых геодезических измерений (определений)	0,10	—

ОПИСАНИЕ МЕСТОПОЛОЖЕНИЯ ГРАНИЦ

публичный сервитут в отношении земель и земельных участков в целях эксплуатации линейного объекта системы газоснабжения местного значения «Надземный газопровод низкого давления»

(наименование объекта, местоположение границ которого описано)

Сведения о местоположении границ объекта

1	2	3	4	5	6
19	452479,40	1362629,39	Метод спутниковых геодезических измерений (определений)	0,10	—
20	452402,15	1362591,13	Метод спутниковых геодезических измерений (определений)	0,10	—
21	452273,41	1362524,99	Метод спутниковых геодезических измерений (определений)	0,10	—
22	452270,76	1362530,45	Метод спутниковых геодезических измерений (определений)	0,10	—
23	452273,78	1362531,61	Метод спутниковых геодезических измерений (определений)	0,10	—
24	452263,11	1362561,68	Метод спутниковых геодезических измерений (определений)	0,10	—
25	452264,45	1362562,39	Метод спутниковых геодезических измерений (определений)	0,10	—
26	452395,86	1362624,35	Метод спутниковых геодезических измерений (определений)	0,10	—
27	452388,88	1362633,93	Метод спутниковых геодезических измерений (определений)	0,10	—
28	452486,96	1362681,04	Метод спутниковых геодезических измерений (определений)	0,10	—

ОПИСАНИЕ МЕСТОПОЛОЖЕНИЯ ГРАНИЦ

публичный сервитут в отношении земель и земельных участков в целях эксплуатации линейного объекта системы газоснабжения местного значения «Надземный газопровод низкого давления»

(наименование объекта, местоположение границ которого описано)

Сведения о местоположении границ объекта

1	2	3	4	5	6
29	452577,38	1362714,37	Метод спутниковых геодезических измерений (определений)	0,10	—
30	452579,40	1362708,61	Метод спутниковых геодезических измерений (определений)	0,10	—
31	452693,47	1362746,06	Метод спутниковых геодезических измерений (определений)	0,10	—
32	452995,14	1362871,14	Метод спутниковых геодезических измерений (определений)	0,10	—
33	453068,26	1362899,27	Метод спутниковых геодезических измерений (определений)	0,10	—
34	453206,28	1362951,03	Метод спутниковых геодезических измерений (определений)	0,10	—
35	453472,05	1363053,90	Метод спутниковых геодезических измерений (определений)	0,10	—
36	453470,61	1363057,64	Метод спутниковых геодезических измерений (определений)	0,10	—
37	453204,86	1362954,77	Метод спутниковых геодезических измерений (определений)	0,10	—
38	453066,84	1362903,01	Метод спутниковых геодезических измерений (определений)	0,10	—

ОПИСАНИЕ МЕСТОПОЛОЖЕНИЯ ГРАНИЦ

публичный сервитут в отношении земель и земельных участков в целях эксплуатации линейного объекта системы газоснабжения местного значения «Надземный газопровод низкого давления»

(наименование объекта, местоположение границ которого описано)

Сведения о местоположении границ объекта

1	2	3	4	5	6
39	452993,66	1362874,86	Метод спутниковых геодезических измерений (определений)	0,10	—
40	452692,07	1362749,82	Метод спутниковых геодезических измерений (определений)	0,10	—
41	452581,88	1362713,63	Метод спутниковых геодезических измерений (определений)	0,10	—
42	452579,80	1362719,53	Метод спутниковых геодезических измерений (определений)	0,10	—
43	452485,40	1362684,72	Метод спутниковых геодезических измерений (определений)	0,10	—
44	452382,82	1362635,45	Метод спутниковых геодезических измерений (определений)	0,10	—
45	452389,78	1362625,91	Метод спутниковых геодезических измерений (определений)	0,10	—
46	452264,71	1362566,93	Метод спутниковых геодезических измерений (определений)	0,10	—
47	452260,69	1362578,17	Метод спутниковых геодезических измерений (определений)	0,10	—
48	452276,87	1362587,90	Метод спутниковых геодезических измерений (определений)	0,10	—

ОПИСАНИЕ МЕСТОПОЛОЖЕНИЯ ГРАНИЦ

публичный сервитут в отношении земель и земельных участков в целях эксплуатации линейного объекта системы газоснабжения местного значения «Надземный газопровод низкого давления»

(наименование объекта, местоположение границ которого описано)

Сведения о местоположении границ объекта

1	2	3	4	5	6
49	452274,81	1362591,32	Метод спутниковых геодезических измерений (определений)	0,10	—
50	452257,20	1362580,74	Метод спутниковых геодезических измерений (определений)	0,10	—
51	452102,13	1362502,21	Метод спутниковых геодезических измерений (определений)	0,10	—
52	451908,47	1362409,70	Метод спутниковых геодезических измерений (определений)	0,10	—
53	451910,19	1362406,10	Метод спутниковых геодезических измерений (определений)	0,10	—
54	452103,89	1362498,63	Метод спутниковых геодезических измерений (определений)	0,10	—
55	452257,13	1362576,24	Метод спутниковых геодезических измерений (определений)	0,10	—
56	452261,10	1362565,14	Метод спутниковых геодезических измерений (определений)	0,10	—
57	452258,19	1362563,60	Метод спутниковых геодезических измерений (определений)	0,10	—
58	452268,70	1362533,95	Метод спутниковых геодезических измерений (определений)	0,10	—

ОПИСАНИЕ МЕСТОПОЛОЖЕНИЯ ГРАНИЦ

публичный сервитут в отношении земель и земельных участков в целях эксплуатации линейного объекта системы газоснабжения местного значения «Надземный газопровод низкого давления»

(наименование объекта, местоположение границ которого описано)

Сведения о местоположении границ объекта

1	2	3	4	5	6
59	452265,26	1362532,63	Метод спутниковых геодезических измерений (определений)	0,10	—
60	452269,85	1362523,17	Метод спутниковых геодезических измерений (определений)	0,10	—
61	452134,45	1362456,52	Метод спутниковых геодезических измерений (определений)	0,10	—
62	451946,33	1362362,44	Метод спутниковых геодезических измерений (определений)	0,10	—
63	451884,65	1362331,30	Метод спутниковых геодезических измерений (определений)	0,10	—
1	451886,45	1362327,72	Метод спутниковых геодезических измерений (определений)	0,10	—

3. Сведения о характерных точках части (частей) границы объекта

Обозначение характерных точек части границы	Координаты, м		Метод определения координат характерной точки	Средняя квадратическая погрешность положения характерной точки (M _t), м	Описание обозначения точки на местности (при наличии)
	X	Y			
1	2	3	4	5	6
Часть № —					
—	—	—	—	—	—

ОПИСАНИЕ МЕСТОПОЛОЖЕНИЯ ГРАНИЦ

публичный сервитут в отношении земель и земельных участков в целях эксплуатации линейного объекта системы газоснабжения местного значения «Надземный газопровод низкого давления»

(наименование объекта, местоположение границ которого описано)

Сведения о местоположении измененных (уточненных) границ объекта

1. Система координат —

2. Сведения о характерных точках границ объекта

Обозначение характерных точек границ	Существующие координаты, м		Измененные (уточненные) координаты, м		Метод определения координат характерной точки	Средняя квадратическая погрешность положения характерной точки (M_t), м	Описание обозначения точки на местности (при наличии)
	X	Y	X	Y			
1	2	3	4	5	6	7	8
—	—	—	—	—	—	—	—

3. Сведения о характерных точках части (частей) границы объекта

Часть № —

Обозначение характерных точек границ	Существующие координаты, м		Измененные (уточненные) координаты, м		Метод определения координат характерной точки	Средняя квадратическая погрешность положения характерной точки (M_t), м	Описание обозначения точки на местности (при наличии)
	X	Y	X	Y			
1	2	3	4	5	6	7	8
—	—	—	—	—	—	—	—

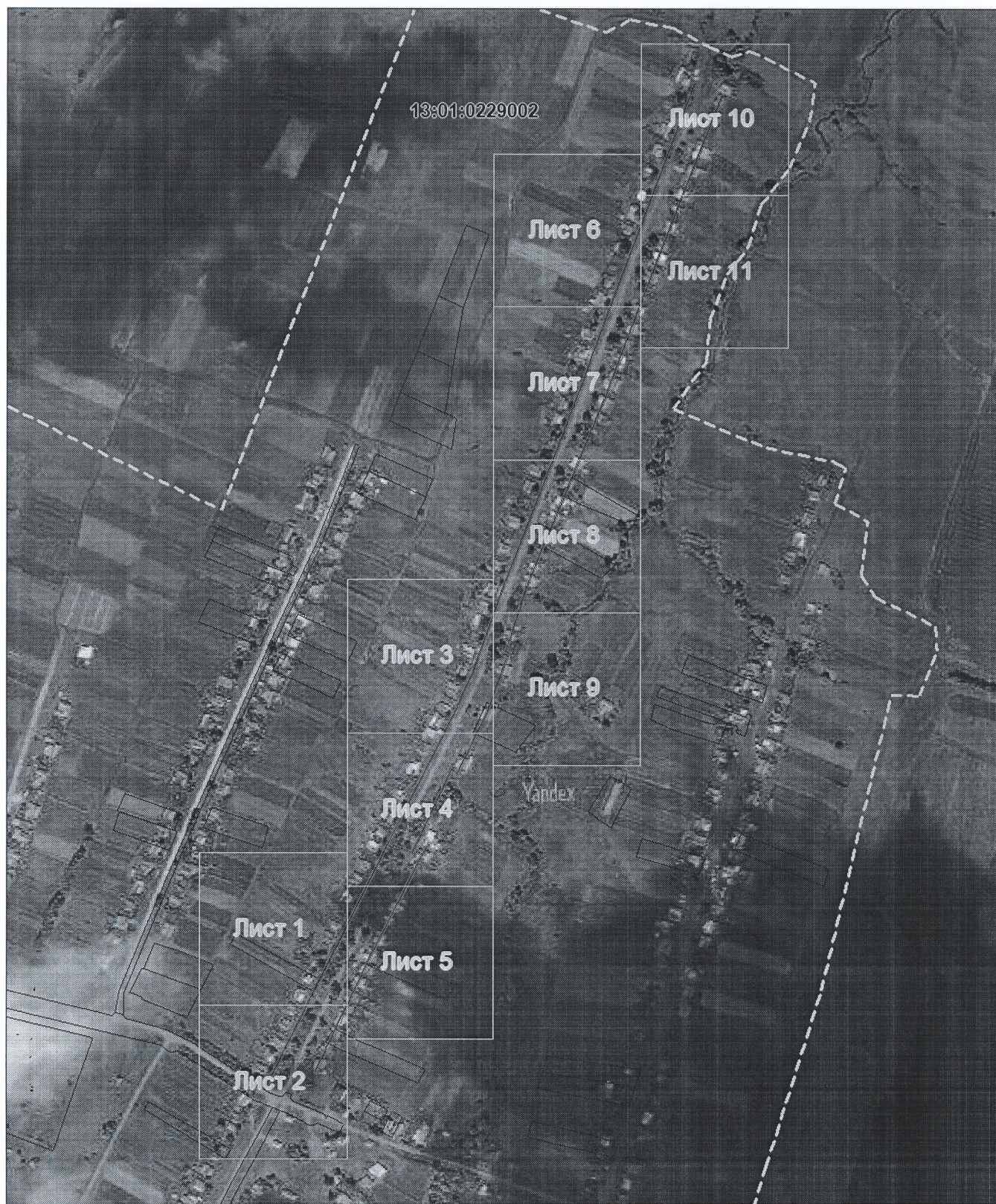
ОПИСАНИЕ МЕСТОПОЛОЖЕНИЯ ГРАНИЦ

публичный сервитут в отношении земель и земельных участков в целях эксплуатации линейного объекта системы газоснабжения местного значения «Надземный газопровод низкого давления»

(наименование объекта, местоположение границ которого описано)

Схема границ публичного сервитута

Основной лист



Масштаб 1: 9000

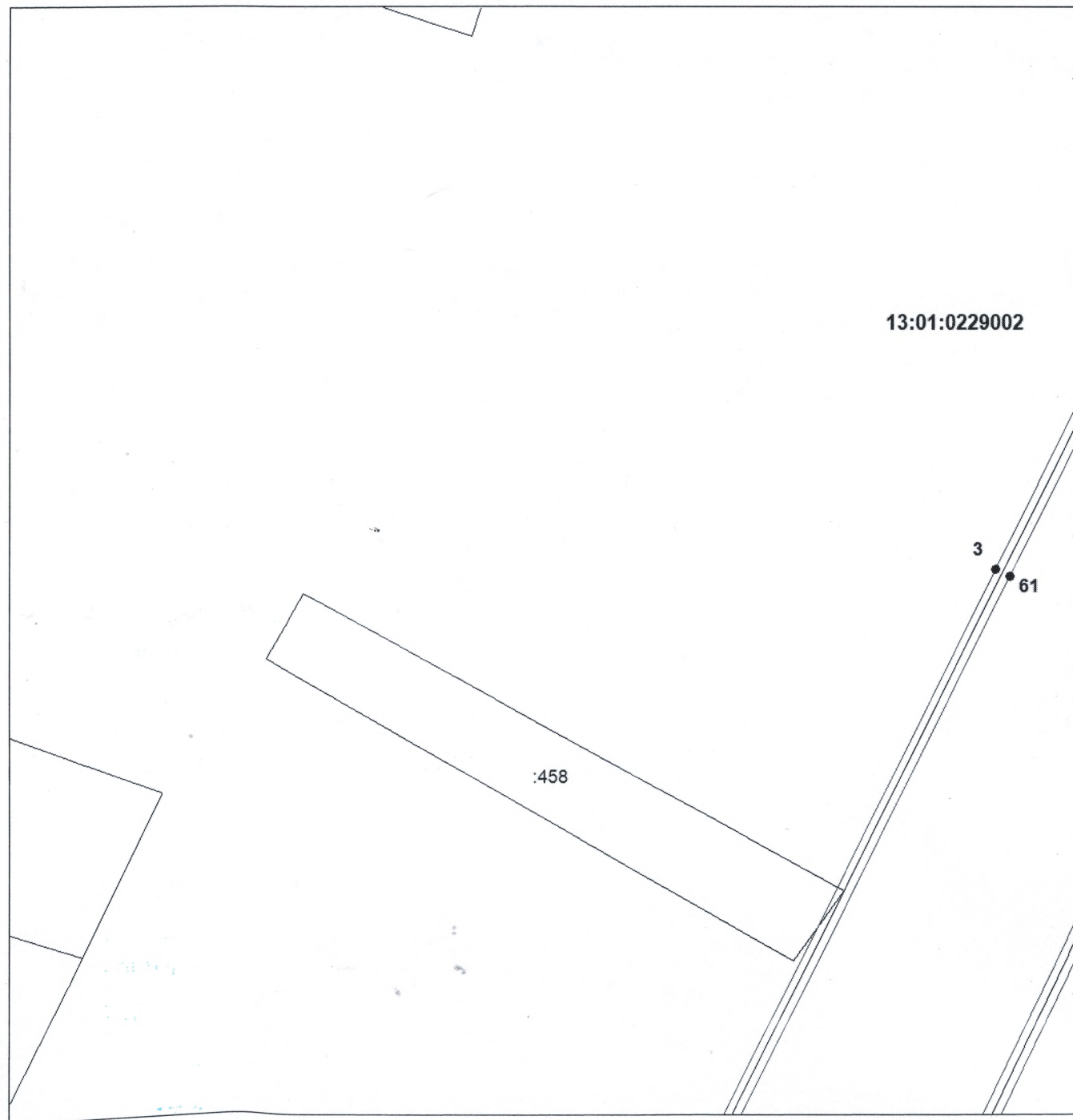
ОПИСАНИЕ МЕСТОПОЛОЖЕНИЯ ГРАНИЦ

публичный сервитут в отношении земель и земельных участков в целях эксплуатации линейного объекта системы газоснабжения местного значения «Надземный газопровод низкого давления»

(наименование объекта, местоположение границ которого описано)

Схема границ публичного сервитута

Выносной лист №1



Масштаб 1:1500

Используемые условные знаки и обозначения приведены на отдельной странице в конце раздела.

Подпись _____ Петрова М. Г. Дата 28 марта 2024 г.

Место для _____ (при наличии) лица, составившего описание местоположения границ объекта



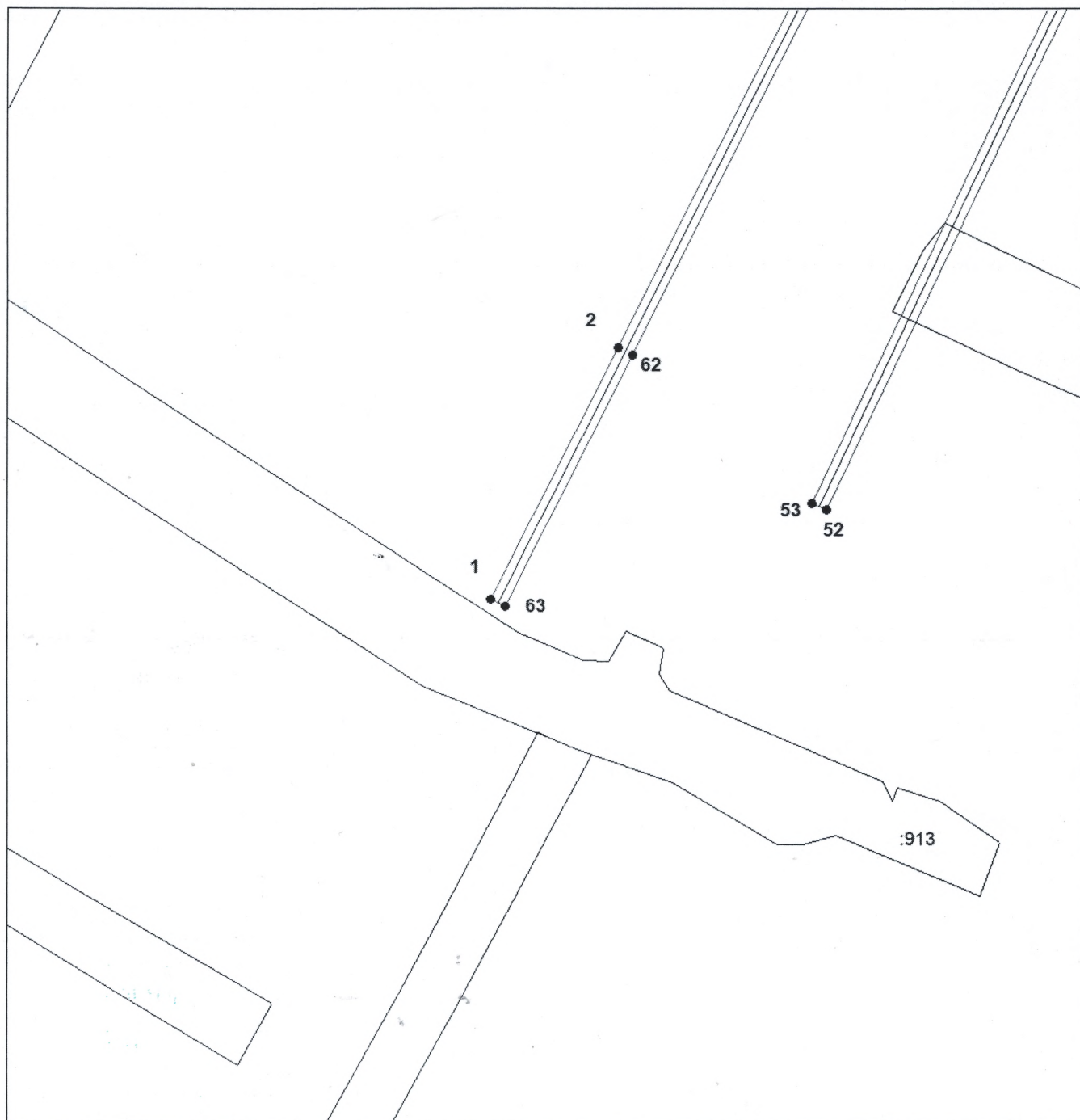
ОПИСАНИЕ МЕСТОПОЛОЖЕНИЯ ГРАНИЦ

публичный сервитут в отношении земель и земельных участков в целях эксплуатации линейного объекта системы газоснабжения местного значения «Надземный газопровод низкого давления»

(наименование объекта, местоположение границ которого описано)

Схема границ публичного сервитута

Выносной лист №2



Масштаб 1:1500

Используемые условные знаки и обозначения приведены на отдельной странице в конце раздела.

Подпись _____ Петрова М. Г. Дата 28 марта 2024 г.

Место для оттиска (при наличии) лица, составившего описание местоположения границ объекта



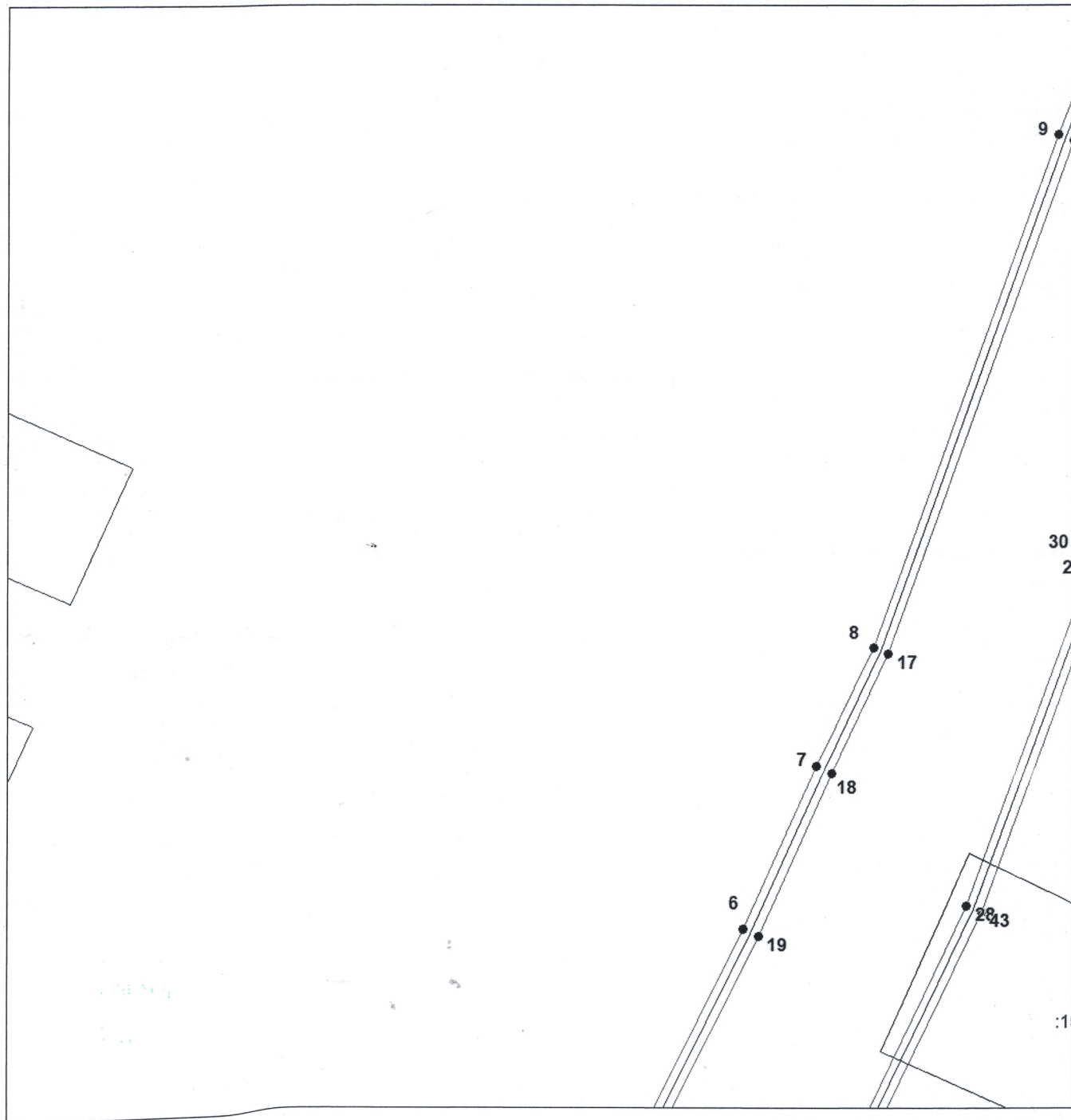
ОПИСАНИЕ МЕСТОПОЛОЖЕНИЯ ГРАНИЦ

публичный сервитут в отношении земель и земельных участков в целях эксплуатации линейного объекта системы газоснабжения местного значения «Надземный газопровод низкого давления»

(наименование объекта, местоположение границ которого описано)

Схема границ публичного сервитута

Выносной лист №3



Масштаб 1:1500

Используемые условные знаки и обозначения приведены на отдельной странице в конце раздела.

Подпись

Место для



Петрова М. Г. Дата 28 марта 2024 г.

(подпись) лица, составившего описание местоположения границ объекта

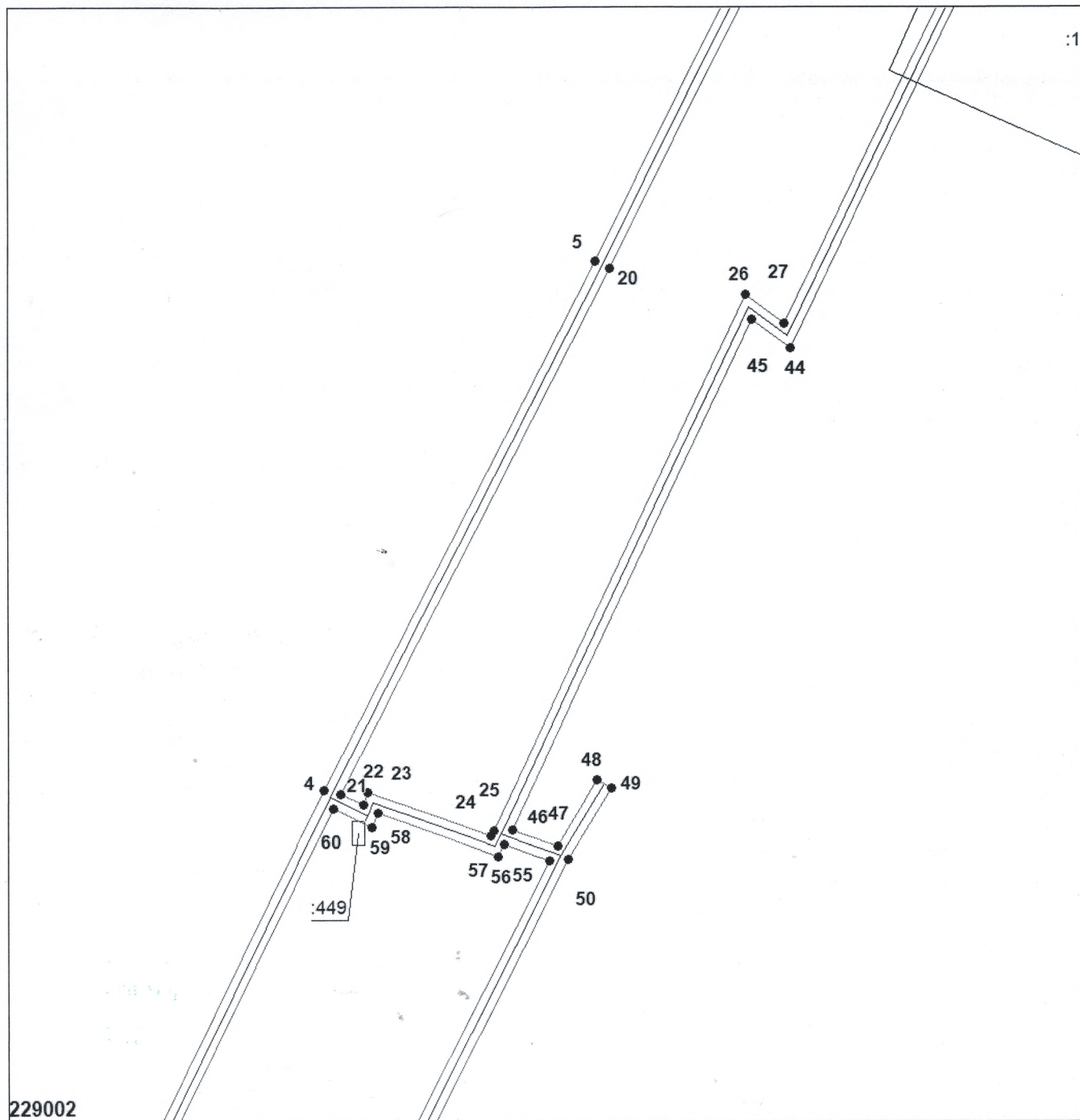
ОПИСАНИЕ МЕСТОПОЛОЖЕНИЯ ГРАНИЦ

публичный сервитут в отношении земель и земельных участков в целях эксплуатации линейного объекта системы газоснабжения местного значения «Надземный газопровод низкого давления»

(наименование объекта, местоположение границ которого описано)

Схема границ публичного сервитута

Выносной лист №4



Масштаб 1:1500

Используемые условные знаки и обозначения приведены на отдельной странице в конце раздела.

Подпись _____ Петрова М. Г. Дата 28 марта 2024 г.

Место для подписки инженером (при наличии) лица, составившего описание местоположения границ объекта



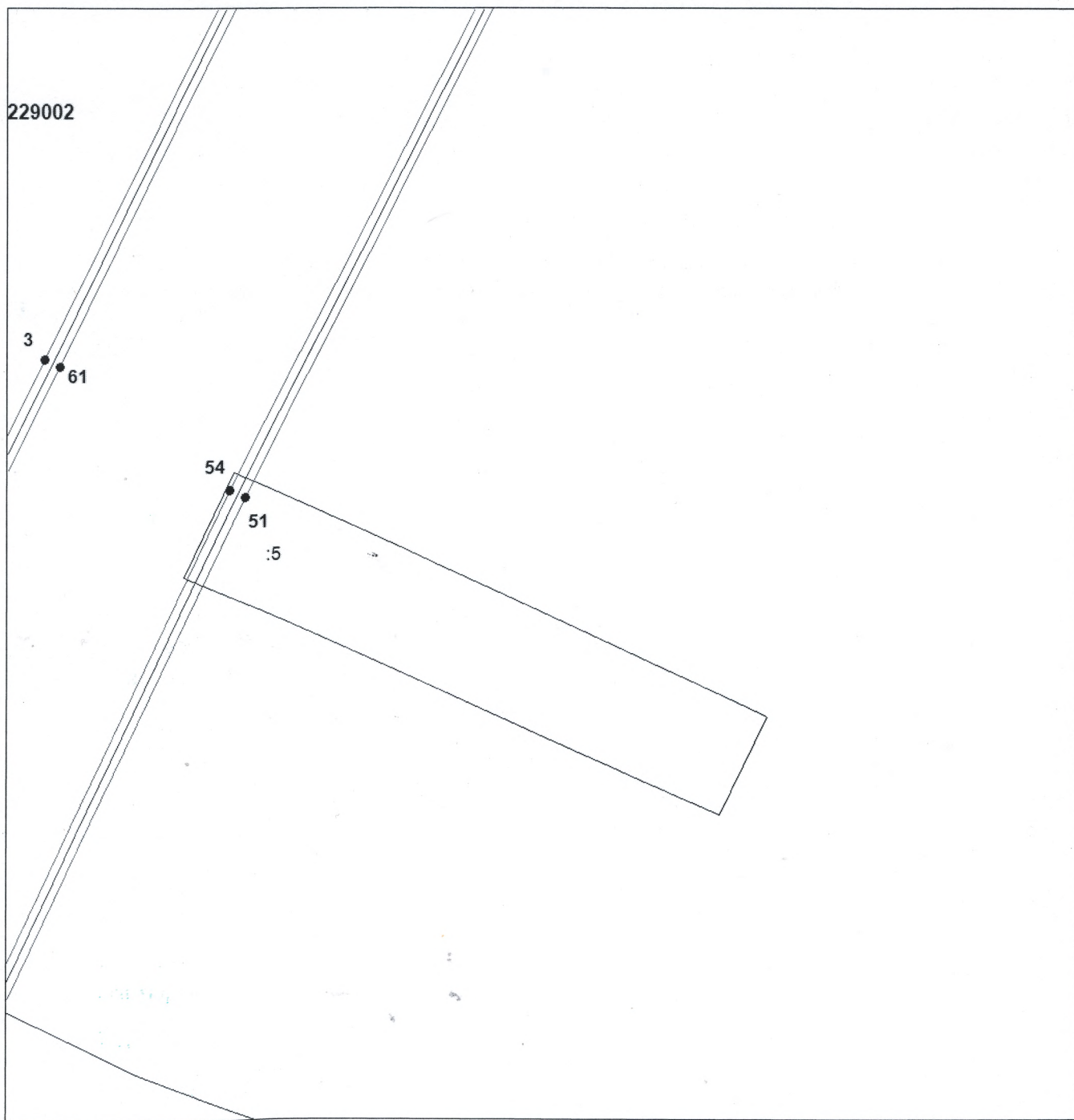
ОПИСАНИЕ МЕСТОПОЛОЖЕНИЯ ГРАНИЦ

публичный сервитут в отношении земель и земельных участков в целях эксплуатации линейного объекта системы газоснабжения местного значения «Надземный газопровод низкого давления»

(наименование объекта, местоположение границ которого описано)

Схема границ публичного сервитута

Выносной лист №5



Масштаб 1:1500

Используемые условные знаки и обозначения приведены на отдельной странице в конце раздела.

Подпись _____ Петрова М. Г. Дата 28 марта 2024 г.

Место для оттиска (при наличии) лица, составившего описание местоположения границ объекта



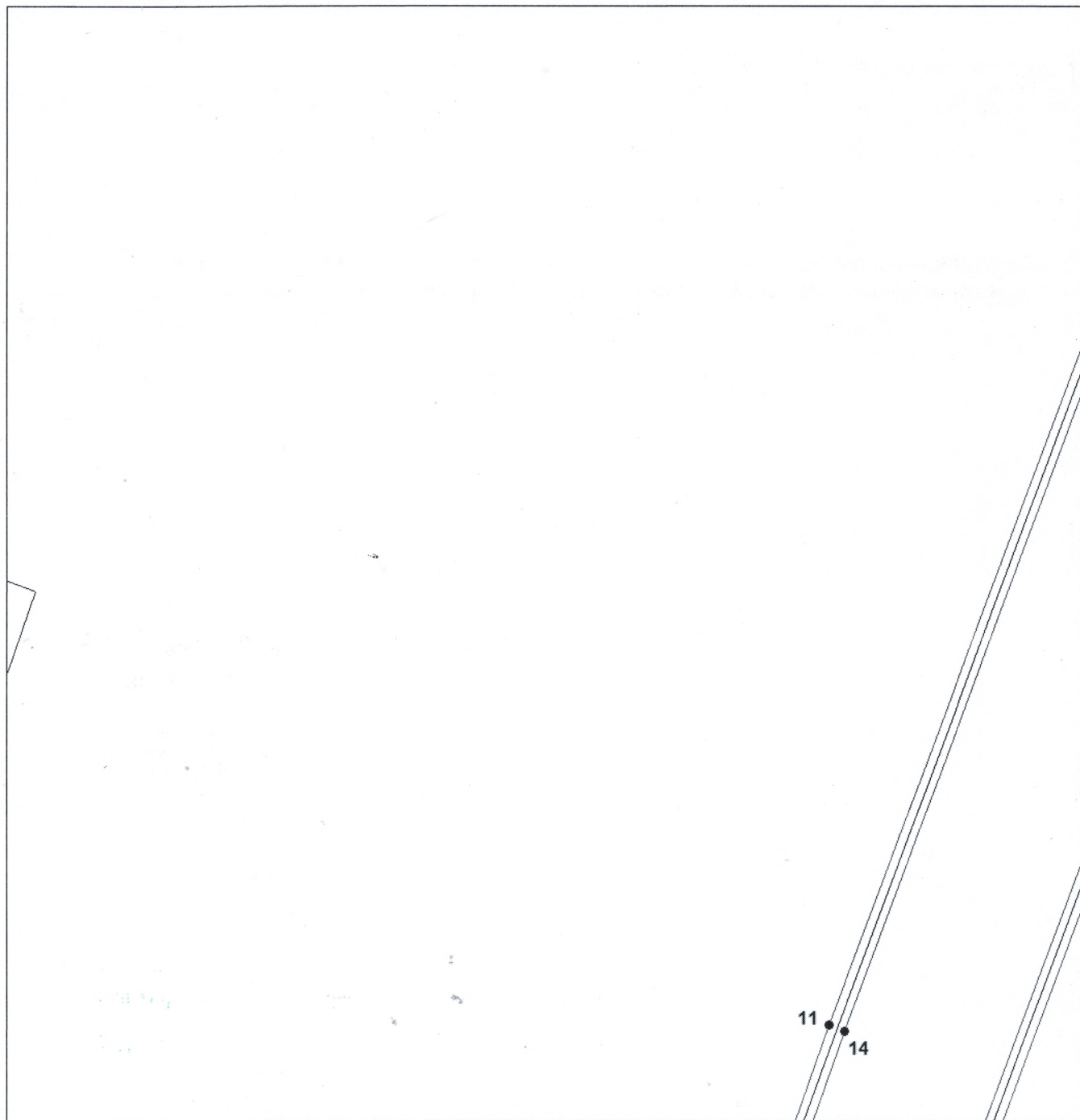
ОПИСАНИЕ МЕСТОПОЛОЖЕНИЯ ГРАНИЦ

публичный сервитут в отношении земель и земельных участков в целях эксплуатации линейного объекта системы газоснабжения местного значения «Надземный газопровод низкого давления»

(наименование объекта, местоположение границ которого описано)

Схема границ публичного сервитута

Выносной лист №6



Масштаб 1:1500

Используемые условные знаки и обозначения приведены на отдельной странице в конце раздела.

Подпись _____ Петрова М. Г. Дата 28 марта 2024 г.

Место для оттиска инженер (при наличии) лица, составившего описание местоположения границ объекта



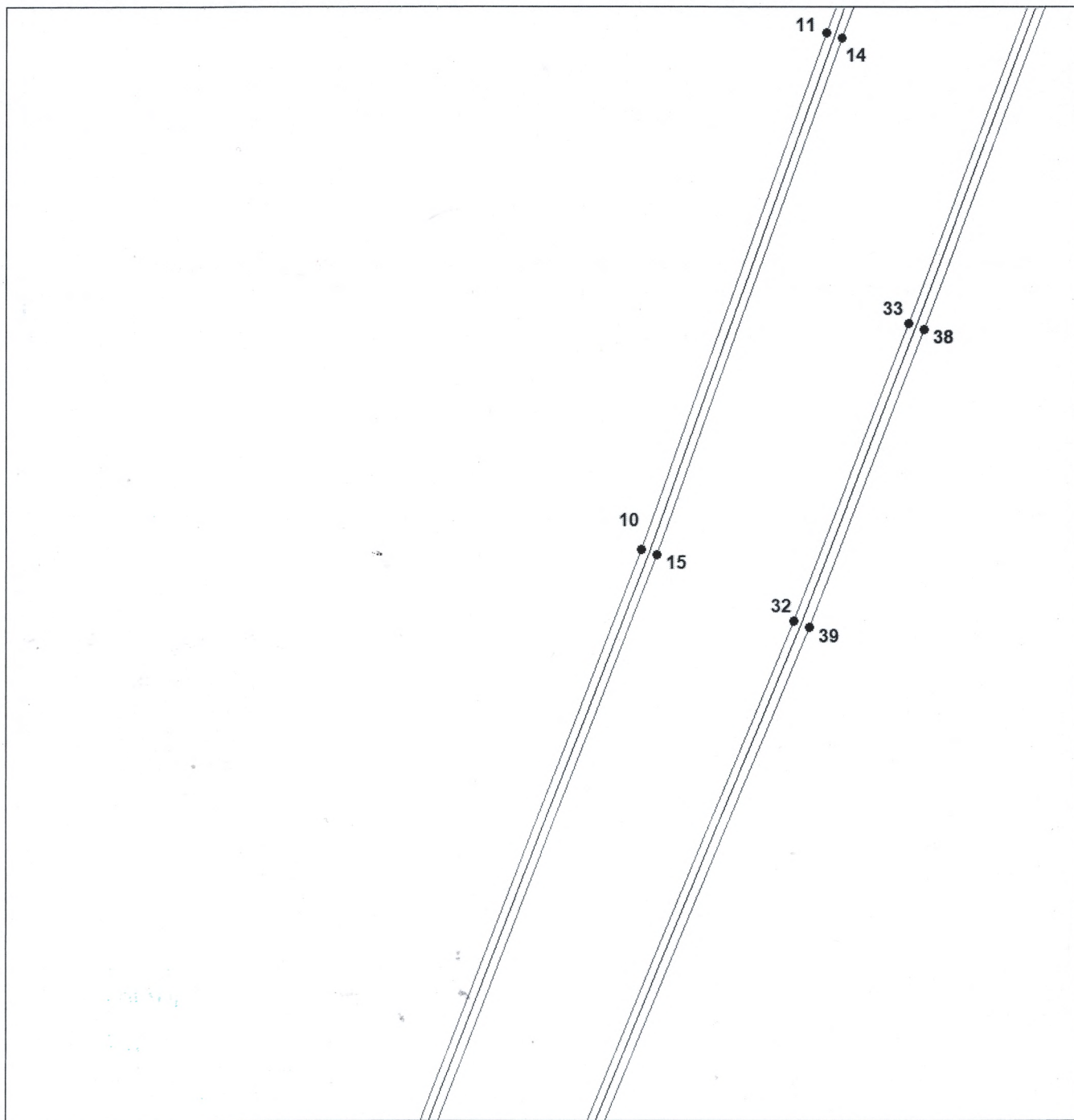
ОПИСАНИЕ МЕСТОПОЛОЖЕНИЯ ГРАНИЦ

публичный сервитут в отношении земель и земельных участков в целях эксплуатации линейного объекта системы газоснабжения местного значения «Надземный газопровод низкого давления»

(наименование объекта, местоположение границ которого описано)

Схема границ публичного сервитута

Выносной лист №7



Масштаб 1:1500

Используемые условные знаки и обозначения приведены на отдельной странице в конце раздела.

Подпись _____ Петрова М. Г. Дата 28 марта 2024 г.

Место для оттиска (при наличии) лица, составившего описание местоположения границ объекта



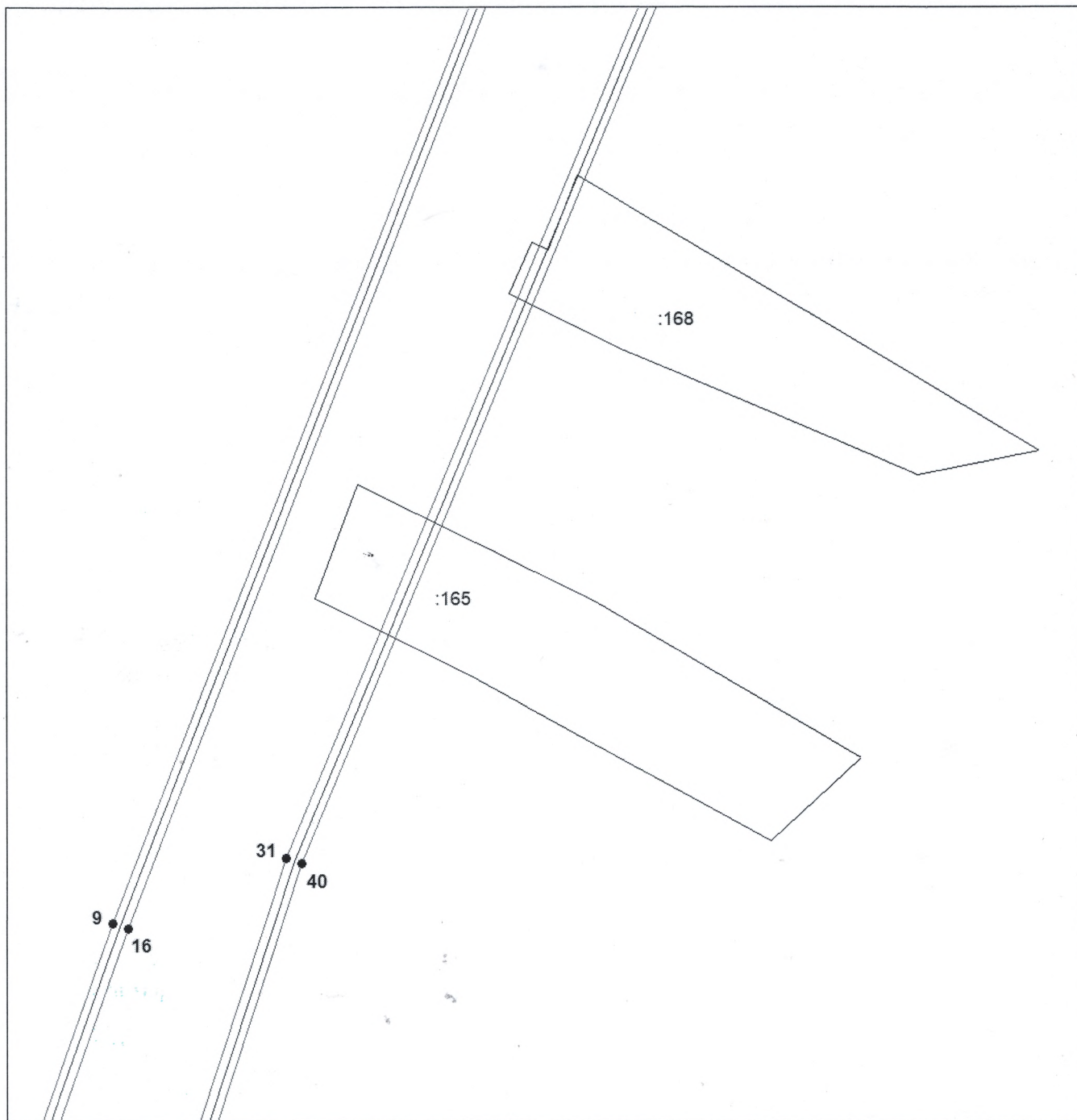
ОПИСАНИЕ МЕСТОПОЛОЖЕНИЯ ГРАНИЦ

публичный сервитут в отношении земель и земельных участков в целях эксплуатации линейного объекта системы газоснабжения местного значения «Надземный газопровод низкого давления»

(наименование объекта, местоположение границ которого описано)

Схема границ публичного сервитута

Выносной лист №8



Масштаб 1:1500

Используемые условные знаки и обозначения приведены на отдельной странице в конце раздела.

Подпись _____ Петрова М. Г. Дата 28 марта 2024 г.

Место для оттиска (при наличии) лица, составившего описание местоположения границ объекта



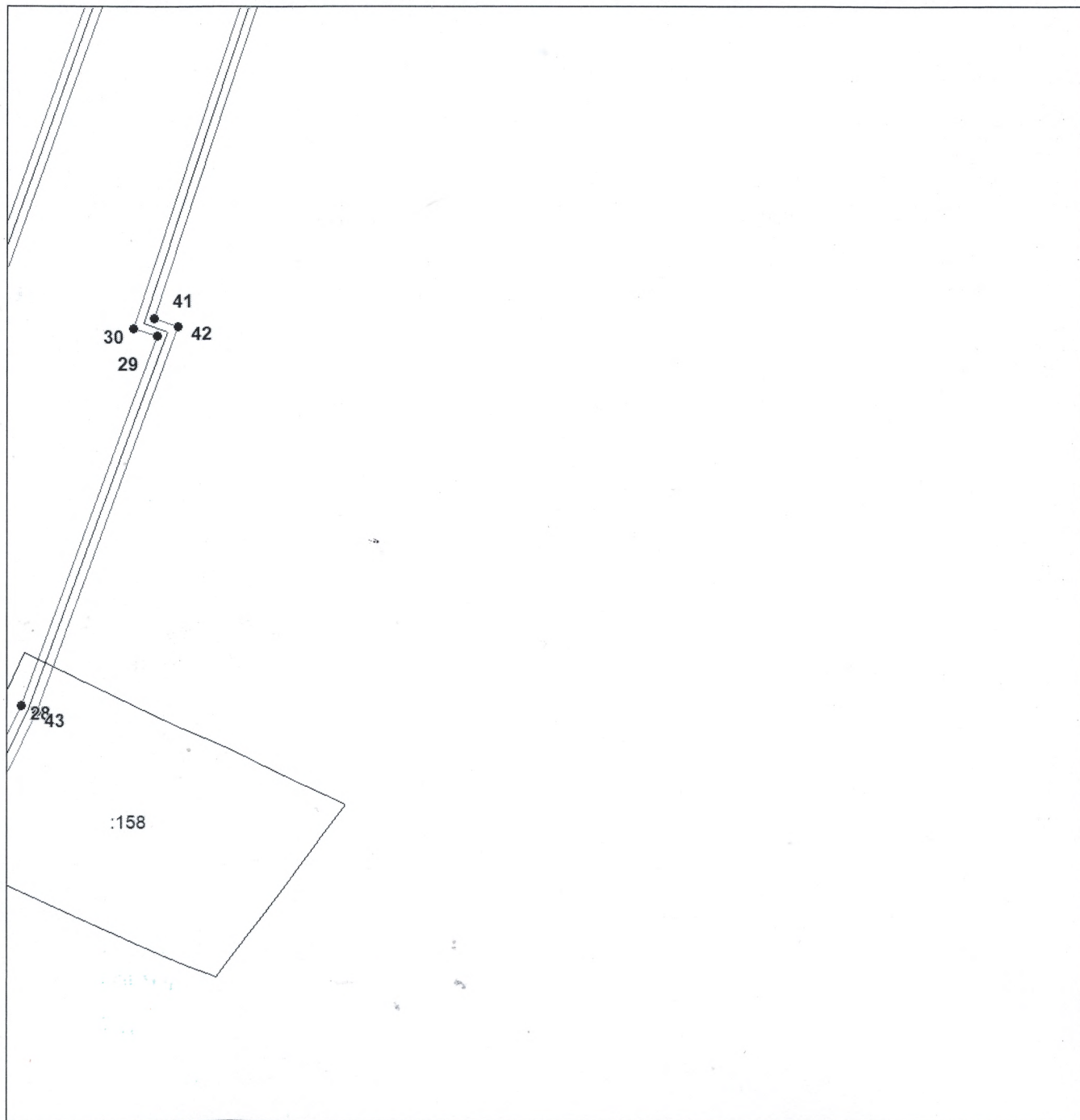
ОПИСАНИЕ МЕСТОПОЛОЖЕНИЯ ГРАНИЦ

публичный сервитут в отношении земель и земельных участков в целях эксплуатации линейного объекта системы газоснабжения местного значения «Надземный газопровод низкого давления»

(наименование объекта, местоположение границ которого описано)

Схема границ публичного сервитута

Выносной лист №9



Масштаб 1:1500

Используемые условные знаки и обозначения приведены на отдельной странице в конце раздела.

Подпись _____ Петрова М. Г. Дата 28 марта 2024 г.

Место для оттиска (при наличии) лица, составившего описание местоположения границ объекта



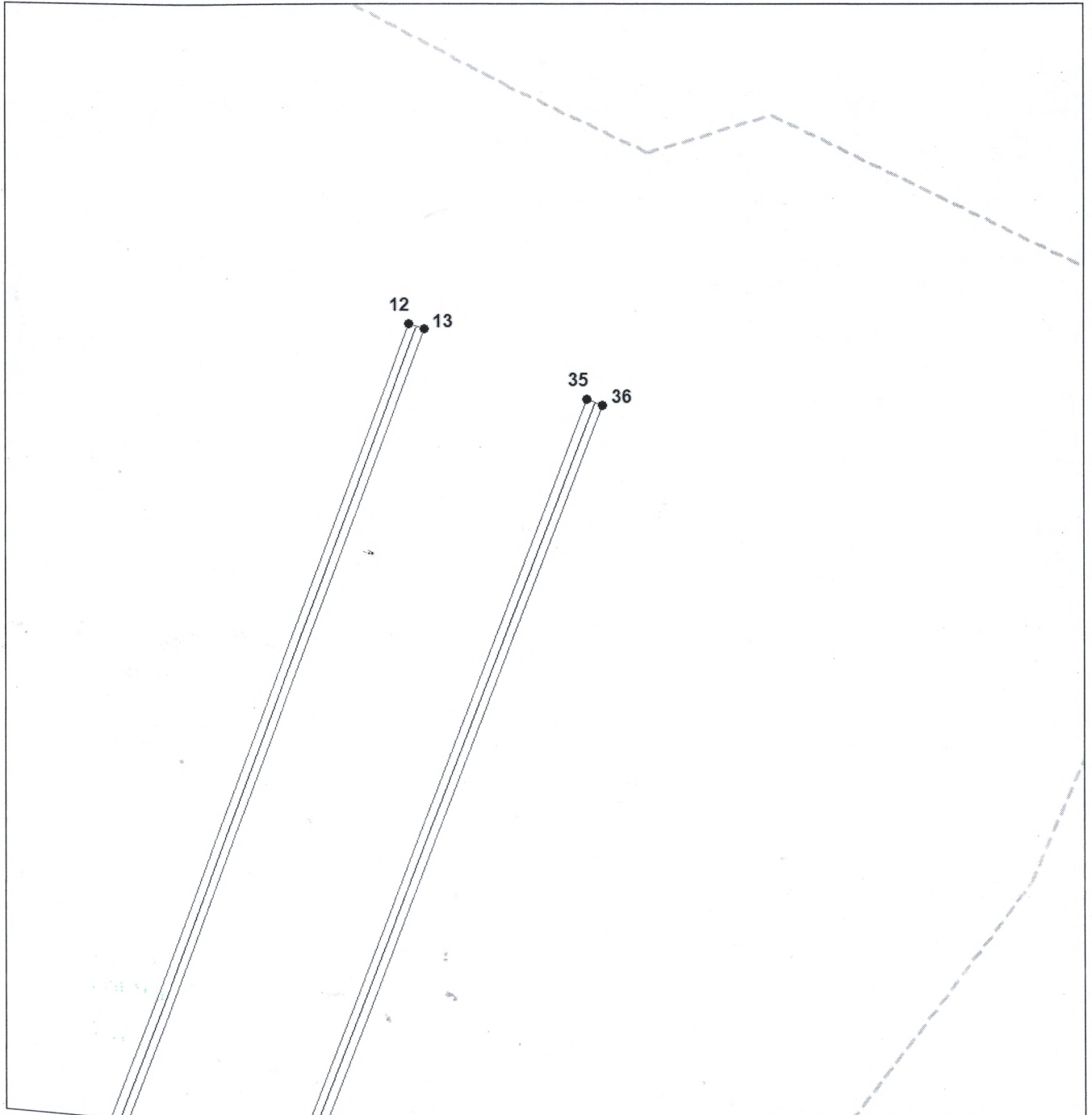
ОПИСАНИЕ МЕСТОПОЛОЖЕНИЯ ГРАНИЦ

публичный сервитут в отношении земель и земельных участков в целях эксплуатации линейного объекта системы газоснабжения местного значения «Надземный газопровод низкого давления»

(наименование объекта, местоположение границ которого описано)

Схема границ публичного сервитута

Выносной лист №10



Масштаб 1:1500

Используемые условные знаки и обозначения приведены на отдельной странице в конце раздела.

Подпись _____ Петрова М. Г. Дата 28 марта 2024 г.

Место для оттиска инженер (при наличии) лица, составившего описание местоположения границ объекта



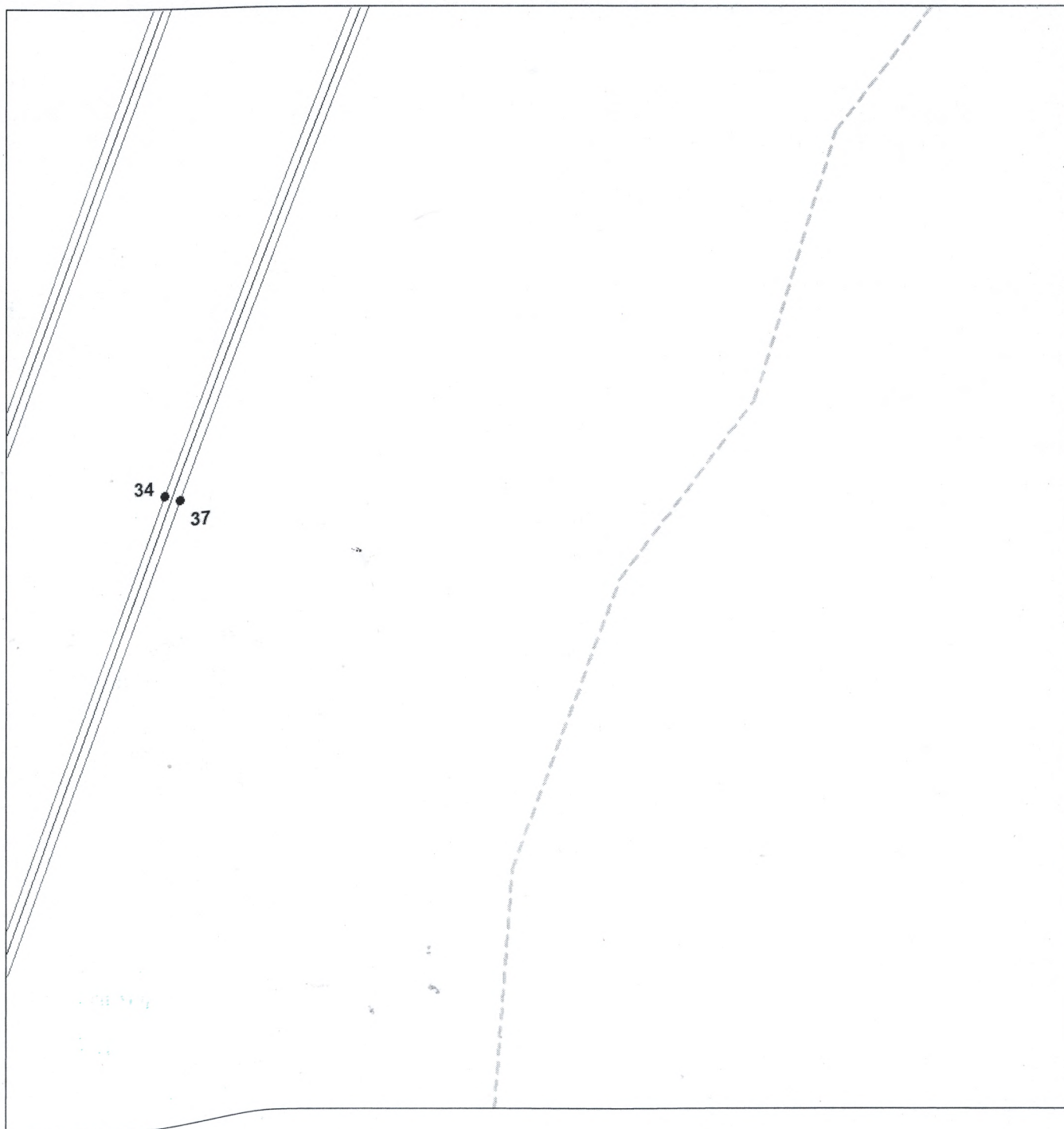
ОПИСАНИЕ МЕСТОПОЛОЖЕНИЯ ГРАНИЦ

публичный сервитут в отношении земель и земельных участков в целях эксплуатации линейного объекта системы газоснабжения местного значения «Надземный газопровод низкого давления»

(наименование объекта, местоположение границ которого описано)

Схема границ публичного сервитута

Выносной лист №11



Масштаб 1:1500

Используемые условные знаки и обозначения приведены на отдельной странице в конце раздела.
Петрова М. Г. Дата 28 марта 2024 г.

Подпись

Место для подписи (при наличии) лица, составившего описание местоположения границ объекта



ОПИСАНИЕ МЕСТОПОЛОЖЕНИЯ ГРАНИЦ

публичный сервитут в отношении земель и земельных участков в целях эксплуатации линейного объекта системы газоснабжения местного значения «Надземный газопровод низкого давления»

(наименование объекта, местоположение границ которого описано)

Схема границ публичного сервитута

Используемые условные знаки и обозначения:

- _____ — граница публичного сервитута,
- _____ — газопровод,
- _____ — границы земельных участков,
- — границы кадастровых кварталов,
- . - . - . - . - — установленные границы административно-территориальных образований,
- . - . - . - . - — границы населенных пунктов,
- — характерная точка публичного сервитута.