

РЕСПУБЛИКА МОРДОВИЯ

АДМИНИСТРАЦИЯ АРДАТОВСКОГО МУНИЦИПАЛЬНОГО РАЙОНА

ПОСТАНОВЛЕНИЕ

«14» августа 2024 г.

г. Ардатов

№ 841

Об установлении публичного сервитута
для использования земель и земельных участков в целях эксплуатации
линейного объекта системы газоснабжения местного значения
«Подземный газопровод среднего давления Рраб=3кгс/см² с. Манадыши-2 Арда-
товского района»

В соответствии главой V.7 Земельного кодекса Российской Федерации от 25 октября 2001 года №136-ФЗ, Федеральными законами от 03 августа 2018 года №342-ФЗ «О внесении изменений в Градостроительный кодекс Российской Федерации и отдельные законодательные акты Российской Федерации», от 06 октября 2003 года №131-ФЗ «Об общих принципах организации местного самоуправления в Российской Федерации», от 25 октября 2001 года №137-ФЗ «О введении в действие Земельного кодекса Российской Федерации», от 31 марта 1999 года № 69-ФЗ «О газоснабжении в Российской Федерации», руководствуясь Уставом Ардатовского муниципального района Республики Мордовия, на основании ходатайства общества с ограниченной ответственностью «ИНВЕСТ-ТРЕЙДХАУС»

ПОСТАНОВЛЯЕТ:

1. Установить публичный сервитут на срок 49 лет для использования земель и земельных участков в целях эксплуатации линейного объекта системы газоснабжения местного значения «Подземный газопровод среднего давления Рраб=3кгс/см² с. Манадыши-2 Ардатовского района» (далее соответственно - публичный сервитут, инженерное сооружение), по перечню и в границах согласно приложениям №1 и №2; следующие сроки и график ремонтно-эксплуатационных работ по обслуживанию инженерного сооружения (при необходимости): ежегодно с 1 января по 31 декабря.

2. ООО «ИНВЕСТ-ТРЕЙДХАУС» руководствоваться постановлением Правительства РФ от 20 ноября 2000 года №878 «Об утверждении Правил охраны газораспределительных сетей».

3. Публичный сервитут считается установленным со дня внесения сведений о нем в Единый государственный реестр недвижимости.

4. Установить ограничения в использовании земельных участков, в отношении которых установлен публичный сервитут, в соответствии с Постановлением Правительства Российской Федерации «Об утверждении правил охраны газораспределительных сетей» от 20 ноября 2000 г. №878.

5. ООО «ИНВЕСТ-ТРЕЙДХАУС» привести земельные участки, указанные в приложении, в состояние, пригодное для их использования в соответствии с видом разрешенного использования, снести инженерное сооружение, размещенное на основании публичного сервитута, в срок, предусмотренный пунктом 8 статьи 39.50 Земельного кодекса Российской Федерации.

6. Начальнику отдела по управлению муниципальным имуществом и земельным отношениям администрации Ардатовского муниципального района Республики Мордовия Бутузову Д.Г. в течение 5 рабочих дней со дня принятия решения об установлении публичного сервитута осуществить мероприятия, в соответствии с пунктом 7 статьи 39.43 Земельного кодекса Российской Федерации.

И.о. главы Ардатовского
муниципального района



Н.В. Еремина

Приложение №1
к постановлению администрации Ардатов-
ского муниципального района Республики
Мордовия

от «14» 08 2024 г. № 841

**Перечень
земель и земельных участков, в отношении которых устанавливается
публичный сервитут и его границы**

| Кадастровый номер земельного участка | Адрес или иное описание местоположения земель- ного участка |
|---|--|
| 13:01:0316002 | Республика Мордовия, р-н Ардатовский, Каласевское сель- ское поселение, с. Манадыши 2-е |
| 13:01:0316002:163 | Республика Мордовия, Ардатовский район, с. Манадыши 2 |

Приложение №2
к постановлению администрации Ардатов-
ского муниципального района Республики
Мордовия
от « 14 » 08 2024 г. № 8/11



ОПИСАНИЕ МЕСТОПОЛОЖЕНИЯ ГРАНИЦ

**публичный сервитут в отношении земель и земельных участков в целях эксплуатации ли-
нейного объекта системы газоснабжения местного значения «Подземный газопровод сред-
него давления $P_{раб}=3\text{кгс/см}^2$ с. Манадыши-2 Ардатовского района»**

(наименование объекта, местоположение границ которого описано)

Сведения об объекте

| № п/п | Характеристики объекта | Описание характеристик |
|----------|---|---|
| 1 | 2 | 3 |
| 1 | Местоположение объекта | Республика Мордовия, р-н Ардатовский, Каласевское сель- ское поселение, с. Манадыши 2-е |
| 2 | Площадь объекта \pm величина погрешности определения пло- щади ($P \pm \Delta P$) | 773 \pm 10 кв.м |
| 3 | Иные характеристики объекта | публичный сервитут в отношении земель и земельных участ- ков в целях эксплуатации линейного объекта системы газо- снабжения местного значения «Подземный газопровод сред- него давления $P_{раб}=3\text{кгс/см}^2$ с. Манадыши-2 Ардатовского района» сроком на 49 лет в пользу ООО "ИНВЕСТ- ТРЕЙДХАУС" (ИНН: 7716799274, ОГРН: 1157746640270) |

ОПИСАНИЕ МЕСТОПОЛОЖЕНИЯ ГРАНИЦ

Публичный сервитут для использования земель и земельных участков в целях эксплуатации линейного объекта системы газоснабжения местного значения «Подземный газопровод среднего давления Рраб=3кгс/см² с. Манадыши-2 Ардатовского района»

(наименование объекта, местоположение границ которого описано)

Сведения о местоположении границ объекта

1. Система координат МСК-13, зона 1

2. Сведения о характерных точках границ объекта

| Обозначение характерных точек границ | Координаты, м | | Метод определения координат характерной точки | Средняя квадратическая погрешность положения характерной точки (M), м | Описание обозначения точки на местности (при наличии) |
|--------------------------------------|---------------|------------|---|---|---|
| | X | Y | | | |
| 1 | 2 | 3 | 4 | 5 | 6 |
| 1 | 457911,08 | 1342287,84 | Метод спутниковых геодезических измерений (определений) | 0,10 | — |
| 2 | 457913,35 | 1342288,63 | Метод спутниковых геодезических измерений (определений) | 0,10 | — |
| 3 | 457912,71 | 1342290,50 | Метод спутниковых геодезических измерений (определений) | 0,10 | — |
| 4 | 457914,37 | 1342290,95 | Метод спутниковых геодезических измерений (определений) | 0,10 | — |
| 5 | 457883,07 | 1342404,88 | Метод спутниковых геодезических измерений (определений) | 0,10 | — |
| 6 | 457878,25 | 1342403,56 | Метод спутниковых геодезических измерений (определений) | 0,10 | — |
| 7 | 457909,54 | 1342289,65 | Метод спутниковых геодезических измерений (определений) | 0,10 | — |
| 8 | 457910,51 | 1342289,91 | Метод спутниковых геодезических измерений (определений) | 0,10 | — |
| 1 | 457911,08 | 1342287,84 | Метод спутниковых геодезических измерений (определений) | 0,10 | — |
| 9 | 458043,30 | 1342496,09 | Метод спутниковых геодезических измерений (определений) | 0,10 | — |
| 10 | 458047,37 | 1342499,00 | Метод спутниковых геодезических измерений (определений) | 0,10 | — |
| 11 | 458037,00 | 1342513,47 | Метод спутниковых геодезических измерений (определений) | 0,10 | — |
| 12 | 458026,53 | 1342527,54 | Метод спутниковых геодезических измерений (определений) | 0,10 | — |
| 13 | 458025,36 | 1342526,67 | Метод спутниковых геодезических измерений (определений) | 0,10 | — |
| 14 | 458022,21 | 1342525,10 | Метод спутниковых геодезических измерений (определений) | 0,10 | — |
| 15 | 458022,41 | 1342524,70 | Метод спутниковых геодезических измерений (определений) | 0,10 | — |
| 16 | 458022,52 | 1342524,56 | Метод спутниковых геодезических измерений (определений) | 0,10 | — |
| 17 | 458032,96 | 1342510,52 | Метод спутниковых геодезических измерений (определений) | 0,10 | — |
| 9 | 458043,30 | 1342496,09 | Метод спутниковых геодезических измерений (определений) | 0,10 | — |

ОПИСАНИЕ МЕСТОПОЛОЖЕНИЯ ГРАНИЦ

Публичный сервитут для использования земель и земельных участков в целях эксплуатации линейного объекта системы газоснабжения местного значения «Подземный газопровод среднего давления $P_{раб}=3 \text{ кгс/см}^2$ с. Манадыши-2 Ардатовского района»

(наименование объекта, местоположение границ которого описано)

Сведения о местоположении границ объекта

3. Сведения о характерных точках части (частей) границы объекта

| Обозначение характерных точек части границы | Координаты, м | | Метод опре- деления ко- ординат ха- рактерной точки | Средняя квад- ратическая по- грешность по- ложения ха- рактерной точки (M_t), м | Описание обо- значения точки на местности (при наличии) |
|--|---------------|---|---|--|--|
| | X | Y | | | |
| 1 | 2 | 3 | 4 | 5 | 6 |
| Часть № — | | | | | |
| — | — | — | — | — | — |

ОПИСАНИЕ МЕСТОПОЛОЖЕНИЯ ГРАНИЦ

Публичный сервитут для использования земель и земельных участков в целях эксплуатации линейного объекта системы газоснабжения местного значения «Подземный газопровод среднего давления $P_{раб}=3 \text{ кгс/см}^2$ с. Манадыши-2 Ардатовского района»

(наименование объекта, местоположение границ которого описано)

Сведения о местоположении измененных (уточненных) границ объекта

1. Система координат —

2. Сведения о характерных точках границ объекта

| Обозначение характерных точек границ | Существующие координаты, м | | Измененные (уточненные) координаты, м | | Метод определения координат характерной точки | Средняя квадратическая погрешность положения характерной точки (M_t), м | Описание обозначения точки на местности (при наличии) |
|--------------------------------------|----------------------------|---|---------------------------------------|---|---|---|---|
| | X | Y | X | Y | | | |
| 1 | 2 | 3 | 4 | 5 | 6 | 7 | 8 |
| — | — | — | — | — | — | — | — |

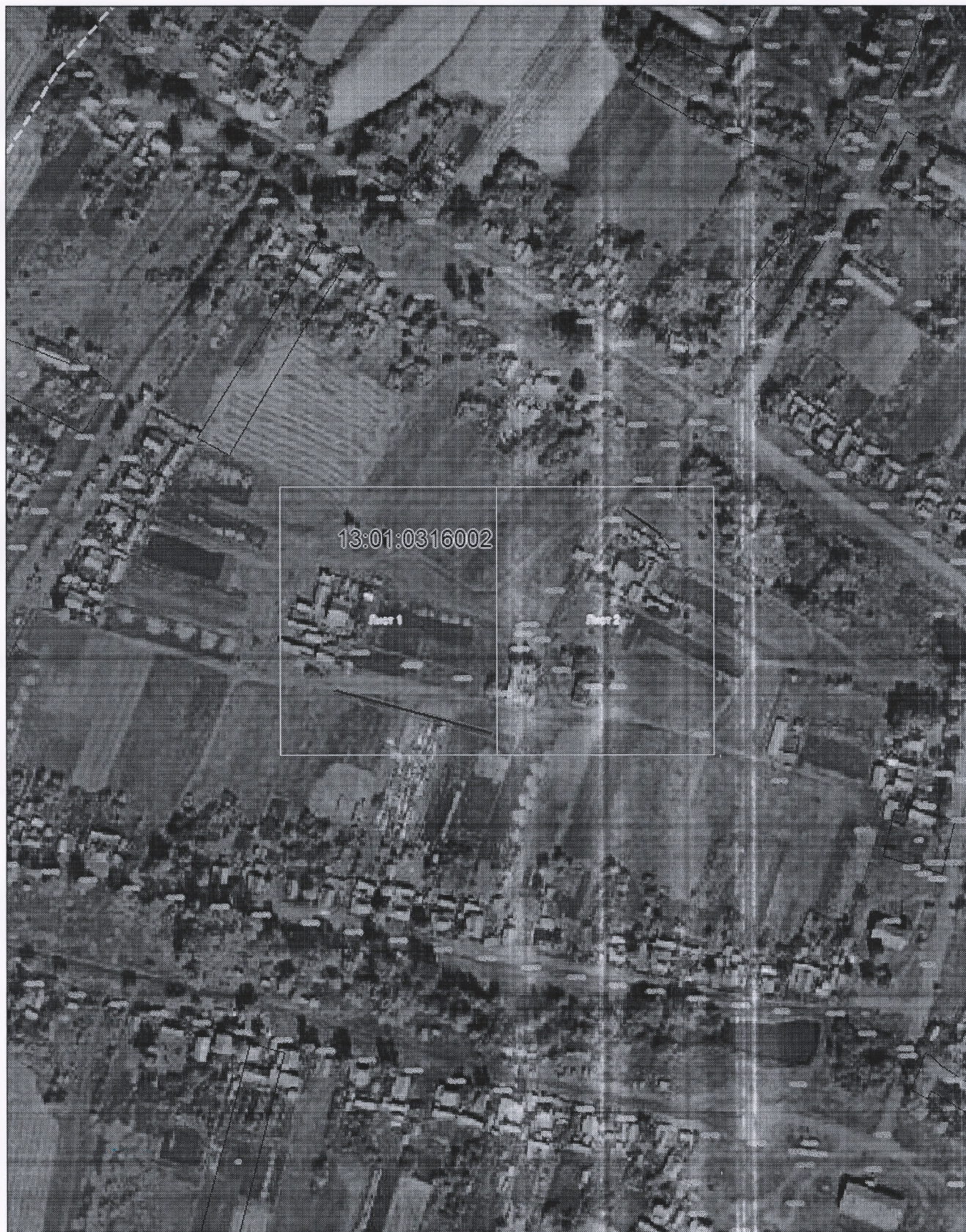
3. Сведения о характерных точках части (частей) границы объекта

Часть № —

| Обозначение характерных точек границ | Существующие координаты, м | | Измененные (уточненные) координаты, м | | Метод определения координат характерной точки | Средняя квадратическая погрешность положения характерной точки (M_t), м | Описание обозначения точки на местности (при наличии) |
|--------------------------------------|----------------------------|---|---------------------------------------|---|---|---|---|
| | X | Y | X | Y | | | |
| 1 | 2 | 3 | 4 | 5 | 6 | 7 | 8 |
| — | — | — | — | — | — | — | — |

Схема расположения границ публичного сервитута

Основной лист



Масштаб 1: 4000

Используемые условные знаки и обозначения:



— область выносного листа,

23

— номер выносного листа.

Схема расположения границ публичного сервитута

Выносной лист №1

13:01:0316002

:164(259)

:164(258)

:164(257)

:164(256)

4
3
2
1
8
7

5
6



Масштаб 1:1000

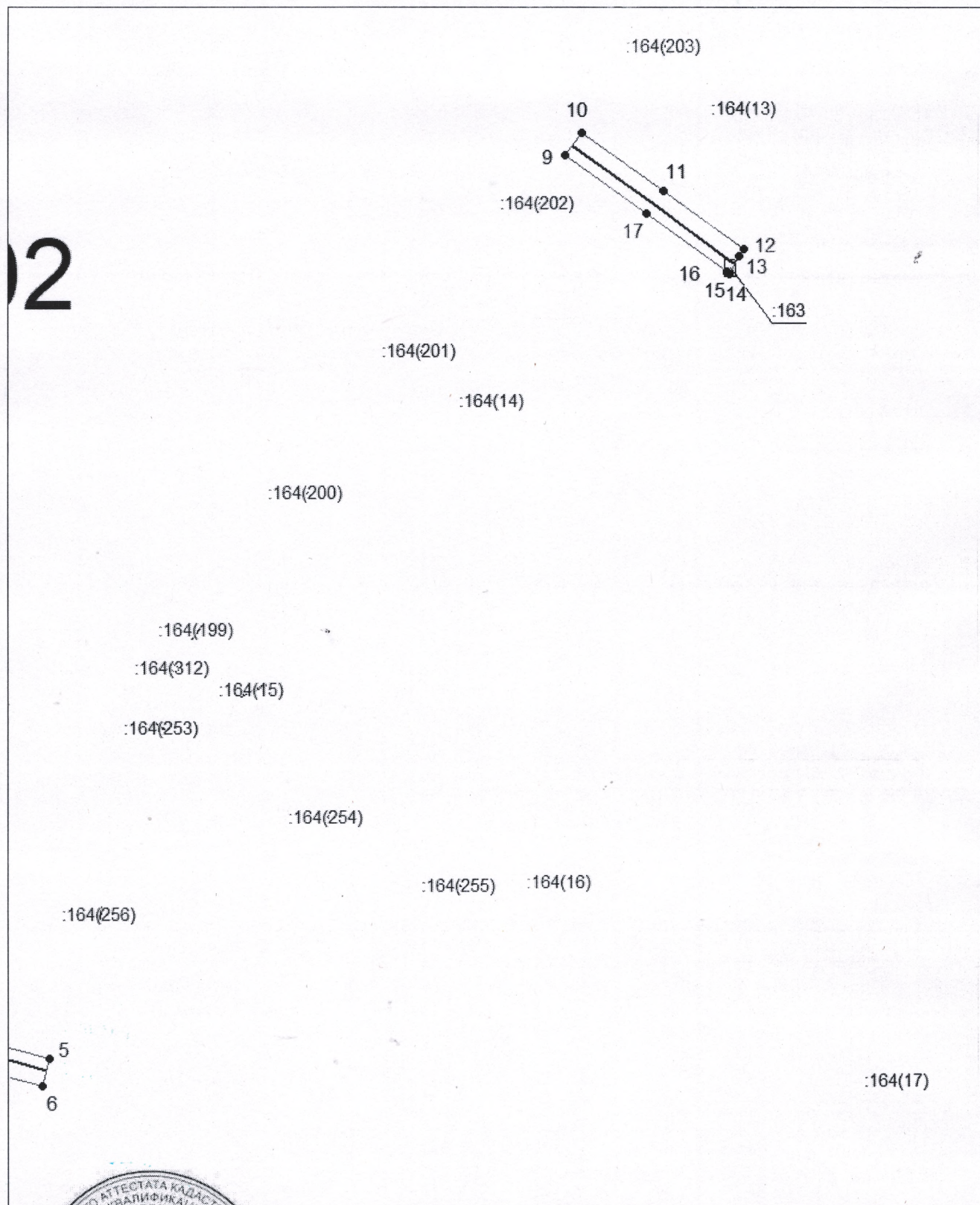
Исполнитель: *Александр Михайлович* и обозначения приведены на отдельной странице в конце раздела.

Подпись: *Александр Михайлович* *А. М.* Дата 30 июня 2024 г.

Место для отрисовки печати (при наличии) лица, составившего описание местоположения границ объекта

Схема расположения границ публичного сервитута

Выносной лист №2



Масштаб 1:1000

Исполнитель: *СМЫС* (подпись) и обозначения приведены на отдельной странице в конце раздела.








Подпись: *Майоров А. М.* Дата 30 июня 2024 г.

Место для оттиска печати (при наличии) лица, составившего описание местоположения границ объекта



Схема расположения границ публичного сервитута

Используемые условные знаки и обозначения:

-  — граница публичного сервитута,
-  — газопровод,
-  — границы земельных участков,
-  — границы кадастровых кварталов,
-  — установленные границы административно-территориальных образований,
-  — границы населенных пунктов,
-  — характерная точка публичного сервитута.